

НИЗКОВОЛЬТНЫЕ КОМПЛЕКТНЫЕ УСТРОЙСТВА НА НАПРЯЖЕНИЕ НЕ БОЛЕЕ 1000 В



РЕШЕНИЯ ДЛЯ ПРИЕМА,
РАСПРЕДЕЛЕНИЯ, УПРАВЛЕНИЯ,
РЕГУЛИРОВАНИЯ, ИЗМЕРЕНИЯ,
СИГНАЛИЗАЦИИ И ЗАЩИТЫ КИП и А

СОДЕРЖАНИЕ

Общая информация	4
Преимущества	5
Типовые решения НКУ	9
Шкафы распределения питания	11
Шкафы сетевые.....	17
Шкафы серверные	22
Шкафы системные	25
Шкафы маршаллинговые	29
Шкафы кроссовые.....	35
Нормативные документы.....	41

Назначение

Проектирование автоматизированных систем управления технологическими процессами (АСУ ТП) на современном предприятии постоянно выдвигает новые требования к качеству, надежности и стоимости используемого оборудования. ГК «Провенто» разработан и представлен комплект необходимых для проектирования АСУ ТП оболочек в шкафном исполнении, который позволит проектировщикам значительно сократить время на подбор и комплектование шкафного оборудования. Внутри шкафное оборудование монтируется заказчиком самостоятельно либо с привлечением сторонних организаций.

Для НКУ в полном объеме выполнены требования Федерального законодательства в области технического регулирования по обязательному подтверждению соответствия.

Перечень использованных нормативных документов приведен в разделе «Нормативные документы».

Перечень использованных сокращенных обозначений приведен в разделе «Сокращенные обозначения».

Область применения:

- атомная промышленность;
- нефтегазовая промышленность;
- электроэнергетика;
- химическая промышленность;
- металлургические предприятия;
- пищевая промышленность;
- объекты инфраструктуры.

Условия эксплуатации:

- высота над уровнем моря – до 2000 м;
- верхнее рабочее значение температуры окружающего воздуха – не выше + 35°C;
- нижнее рабочее значение температуры окружающего воздуха – не ниже + 10°C;
- относительная влажность воздуха до 80% без образования конденсата и атмосферном давлении от 84 до 106,7 кПа;
- тип атмосферы – II по ГОСТ 15150;
- степень загрязнения окружающей среды – 3 по ГОСТ IEC 61439–1;
- окружающая среда – невзрывоопасная, не содержащая пыли (в том числе токопроводящей) в количестве, нарушающем работу оборудования, а также агрессивных газов и паров в концентрациях, разрушающих металлы и изоляцию.
- номинальный режим эксплуатации – продолжительный.

Кодировка продукции:

AMFP/AMESP – шкафы распределения питания
 AMFS – системный (контроллерный) тип шкафов
 AMFM – маршаллинговый (интерфейсный) тип шкафов

AMFC – кроссовый тип шкафов
 AMFN/AIEVN – сетевой тип шкафов
 AMFI – серверный тип шкафов

ПРИМЕРЫ КОДИРОВКИ	Тип шкафа	Высота шкафа, см	Ширина шкафа, см	Глубина шкафа, см	ОПЦИИ	
ПРИМЕР 1		2000	800	400		
Шкаф 2 уровень комплектации	AMFS	200.80.40				
Цоколь высотой 100 мм					-Z100	
Дверь спереди двухстворчатая с четырьмя вырезами 224x224 мм					-2FDP	
Панель задняя					-BP	
Боковая панель – 2 шт.					-2SP	
Монтажная панель					-MP	
Артикул:	AMFS 200.80.40-Z100-2FDP-BP-2SP-MP					
ПРИМЕР 2		2000	800	600		
Шкаф 2 уровень комплектации	AMFM	200.80.60				
Цоколь высотой 100 мм					-Z100	
Дверь спереди двухстворчатая с четырьмя вырезами 224x224 мм					-2FDP	
Дверь сзади двухстворчатая с четырьмя вырезами 224x224 мм					-2BDP	
Боковая панель – 2 шт.					-2SP	
Монтажная панель					-2MP	
Артикул:	AMFM 200.80.60-Z100-2FDP-2BDP-2SP-2MP					

1.



2.



1. Комплектность. НКУ поставляются в собранном виде. Все корпусные элементы унифицированы. Трудоемкость сборки низкая.

2. Высокое качество сборки. Технологические процессы соответствуют требованиям стандартов для серийного производства. Удельные затраты на производство одной единицы продукции невысоки.

3. Внутренний контроль. Все изготовленные НКУ перед отправкой потребителю подвергаются заводским приемосдаточным испытаниям по ГОСТ МЭК 61439-1. Соответствие заявленным характеристикам и отсутствие скрытых дефектов сборки.

3.



4.



4. Высокая компактность поставляемых комплектов. Предсобранные НКУ значительно сокращает требуемые для хранения площади при поставке оборудования на склад сборочных производств.

5. Безопасность эксплуатации в соответствии с ТР ТС 004/2011, совместимость с требованиями отраслевых нормативных документов (ПУЭ и прочие).

5.



6.



6. Гибкая система заказа.

Два уровня комплектации:

- комплект унифицированных узловых сборок и деталей;
- корпус с элементами внутреннего монтажа.

1

ЗАКАЗЧИК ИНИЦИИРУЕТ ПРОЕКТ



оказывает помощь в выборе оборудования для проекта и выгодные условия поставки



ВЫСОКОЕ КАЧЕСТВО ПРОДУКЦИИ.

Качество продукции контролируется на всех этапах производства. Каждое НКУ проходит испытание на заводе перед отгрузкой. Снижение рисков выхода из строя оборудования и потерь, связанных с ремонтом и заменой.



ПРОДУКТ РОССИЙСКОГО ПРОИЗВОДСТВА.

Завод полного производственного цикла. Отсутствие рисков срывов сроков сдачи объектов.

3

ПРОИЗВОДИТЕЛЬ НКУ НАЧИНАЕТ ЗАКУПКУ КОМПЛЕКТУЮЩИХ ДЛЯ НКУ И СБОРКУ



оказывает помощь в расчете НКУ и в оперативном размещении заказа без потери времени



УДОБСТВО РАСЧЕТА НКУ.

Расчет НКУ можно делать в онлайн конфигураторе. Экономия времени и издержек.



ТЕХНИЧЕСКАЯ ПОДДЕРЖКА ПО ПРОДУКЦИИ.

Оперативная Помощь в решении вопросов и проблем по выбору продукции. Удобство и скорость заказа.

2

ИНТЕГРАТОР ИЛИ ПРОЕКТНЫЙ ИНСТИТУТ ВЫИГРЫВАЕТ ТЕНДЕР И РАЗРАБАТЫВАЕТ ПРОЕКТ



оказывает помощь в разработке проектной документации на НКУ



УДОБСТВО РАЗРАБОТКИ ПРОЕКТНОЙ ДОКУМЕНТАЦИИ.
В конфигураторе НКУ можно сформировать полный комплект документации. Экономия ресурсов и издержек .



ВЫСОКАЯ СКОРОСТЬ ПРОЕКТИРОВАНИЯ.
Разработана база типовых проектов НКУ с готовыми однолинейными схемами. Экономия времени и средств на проектирование и разработку КД.

4

ПРОИЗВОДСТВО НКУ. ПОСТАВКА ЗАКАЗЧИКУ



оптимизирует процесс производства НКУ , предоставляя готовые собранные решения на 4 уровнях комплектации.



ГОТОВЫЙ КОМПЛЕКТ КОНСТРУКТОРСКОЙ ДОКУМЕНТАЦИИ.
Нет необходимости в разработке конструкторской документации на корпуса шкафов, чертежей установки оборудования и ошиновки, компоновочных чертежей и однолинейных схем НКУ.
Отсутствие ошибок и затрат.



ПОЛНЫЙ КОМПЛЕКТ РАЗРЕШИТЕЛЬНОЙ ДОКУМЕНТАЦИИ И СЕРТИФИКАТОВ.
НКУ прошло все необходимые испытания и имеет сертификат соответствия с протоколами Снижение издержек на работы по сертификации.

ПРЕИМУЩЕСТВА

Экономическая эффективность



1. Сделано в России на заводе в Нижнем Новгороде. НКУ – продукт российского производства. Отсутствует влияние внешнеполитических условий и зависимость от иностранных комплектующих, преимущество в тендерах.
2. Разработка и производство силами ГК «Провенто». Сокращение издержек. Выгода клиента достигается за счет сокращения затрат на разработку КД, времени на сборку, минимум ошибок и брака при производстве деталей.
3. Универсальность решений. Элементы конструкции НКУ унифицированы для использования оборудования различных производителей. Удобство хранения и заказа.
4. Использование современной элементной базы. Применяется электрооборудование ведущих производителей. Высокая надежность. Длительная работа без отказов.
5. Низкие риски получения рекламаций и претензий от конечного заказчика. Снижены расходы на гарантийное обслуживание. Экономия бюджета проектов.

Заводские приемо-сдаточные испытания*

Каждое НКУ перед отправкой потребителю подвергается приемо-сдаточным испытаниям в объеме, предусмотренном ГОСТ IEC 61439–1:

1. Проверка степени защиты оболочки
2. Проверка воздушных зазоров
3. Проверка расстояний утечки
4. Проверка защиты от поражений электрическим током
5. Проверка непрерывности защитных цепей
6. Проверка установки встроенных комплектующих элементов
7. Проверка внутренних электрических цепей и соединений
8. Проверка зажимов для внешних проводников
9. Проверка работоспособности механических частей
10. Проверка электроизоляционных свойств



Результаты заносятся в протокол и отправляются клиенту по запросу.

* перечень приемо-сдаточных испытаний зависит от типа шкафа

Обзор системы

Типовые решения представляют собой собранные НКУ на базе корпусов MES, IEV, MF с установленными комплектующими для монтажа электрооборудования. Из собранных НКУ комплектуются устройства по ТЗ заказчика.

Мы предлагаем скомплектованные и предсобранные НКУ, которые позволят сэкономить время конструкторов в вопросе выбора шкафных комплектующих и сосредоточится на электротехническом проектировании.

Типовые решения созданы на основе многолетнего опыта поставки шкафного оборудования для различных производств, занимающихся крупноузловой сборкой оборудования для систем АСУ ТП

В нашем каталоге представлены следующие типы шкафного оборудования:

- Системные шкафы
- Маршаллинговые шкафы
- Кроссовые шкафы
- Шкафы распределения питания
- Сетевые шкафы
- Серверные шкафы

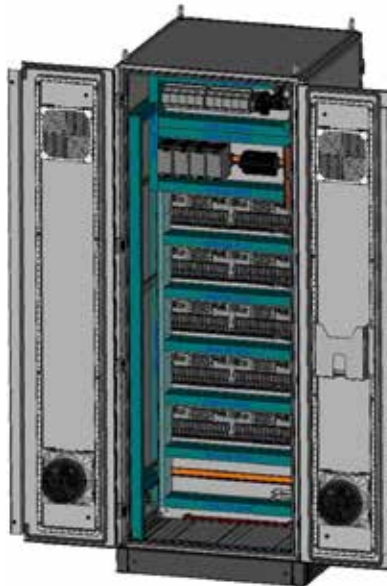
Назначение шкафов

Системные шкафы



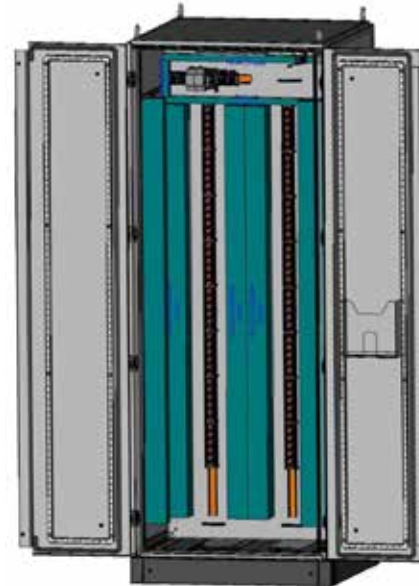
Предназначены для размещения контроллеров АСУ ТП

Маршаллинговые шкафы



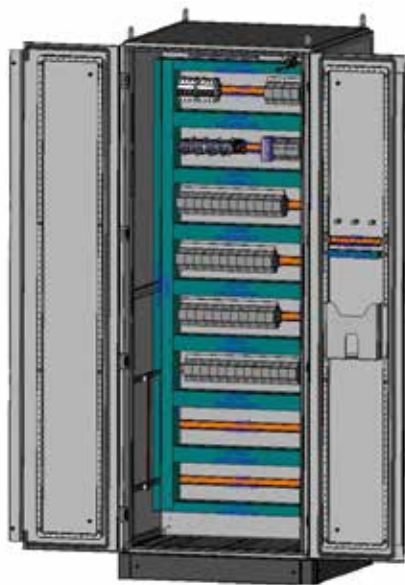
Предназначены для размещения релейных панелей, панелей ввода/вывода АСУ ТП. Возможно размещения клеммных колодок распределения сигналов на боковых поверхностях шкафа

Кроссовые шкафы



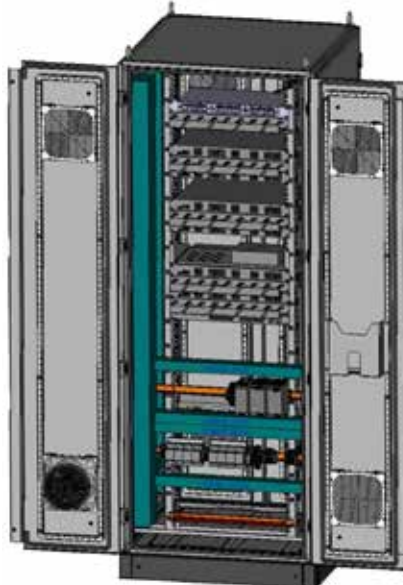
Предназначены для размещения клеммных колодок распределения сигналов. Также для интеркроссинга полевых сигналов АСУ ТП

Шкафы распределения питания



Предназначены для размещения оборудования распределения питания АСУ ТП

Сетевые шкафы



Предназначены для размещения сетевого оборудования АСУ ТП

Серверные шкафы



Предназначены для размещения серверного оборудования форматов TOWN и RACK АСУ ТП

Основные данные для выбора решения

Шкафы распределения питания подбираются исходя из количества потребителей, необходимых для обеспечения питанием АСУ.

Линейка шкафов распределения представлена следующими шкафами:

AMESP 50.40.25



AMESP 60.60.30



AMESP 100.80.30



Номинальная ВЫСОТА шкафа, мм	500	600	1000
Номинальная ШИРИНА шкафа, мм	400	600	800
Номинальная ГЛУБИНА шкафа, мм	250	300	300
Высота монтажной панели (мм)*	470	570	970
Ширина монтажной панели (мм)*	342	542	742
Глубина монтажной панели (мм)	10	10	10
Габарит панели кабельного ввода (мм)	247x133	247x133	247x133
Количество отверстий в панели кабельного ввода диаметром 16,5 мм	9	9	18
Количество отверстий в панели кабельного ввода диаметром 20,5 мм	5	5	10
Количество отверстий в панели кабельного ввода диаметром 25,5 мм	2	2	4
Количество отверстий в панели кабельного ввода диаметром 32,5 мм	2	2	4
Глубина внутреннего пространства:	235	285	285

AMFP 200.80.40

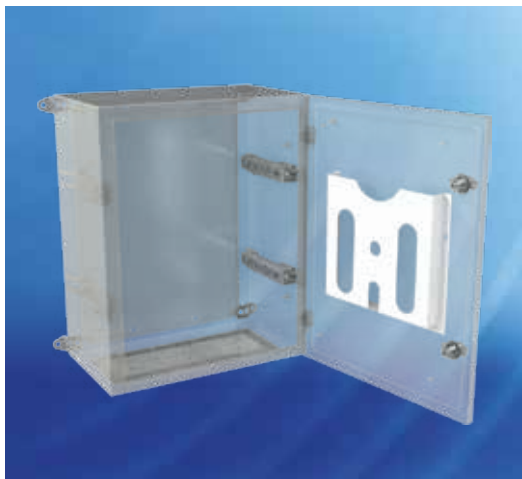


AMFP 200.80.80



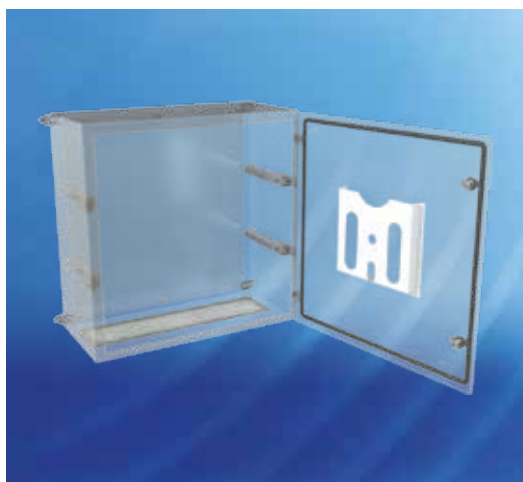
Номинальная ВЫСОТА шкафа, мм	2000	2000
Номинальная ШИРИНА шкафа, мм	800	800
Номинальная ГЛУБИНА шкафа, мм	400	800
Количество монтажных панелей	1	2
Высота монтажной панели (мм)*	1932	1932
Ширина монтажной панели (мм)*	680	680
Глубина монтажной панели (мм)	25	25

AMESP 50.40.25



Наименование	Обозначение/Кол.		
1 УРОВЕНЬ КОМПЛЕКТАЦИИ			
	Артикул	Шт.	Кол-во в упаковке
Шкаф компактный распределительный	MES 50.40.25	1	1
Принадлежности			
Панель кабельного ввода с выбивными отверстиями	PK 35.13	1	1
Замок цинковый с цилиндром	LC 1C.Z	2	1
Карман для документации пластиковый	DP 40 P	1	1
Рейки, держатели			
Рейка монтажная распорная	MG 30 E	4	4
Скобы для монтажа к стене	WB 8	4	4
2 УРОВЕНЬ КОМПЛЕКТАЦИИ			
Артикул:	AMESP 50.40.25		
Комплектация см. 1 уровень			
Доработки по чертежам заказчика:			
<ul style="list-style-type: none"> • Вырезы и отверстия на дверях и панелях; • Установка дополнительных метиз, стекла; • Изменение габаритных размеров. 			

AMESP 60.60.30



Наименование		Обозначение/Кол.		
1 УРОВЕНЬ КОМПЛЕКТАЦИИ				
	Артикул	Шт.	Кол-во в упаковке	
Шкаф компактный распределительный	MES 60.60.30	1	1	
Принадлежности				
Панель кабельного ввода с выбивными отверстиями	PK 35.13	1	1	
Замок цинковый с цилиндром	LC 1C.Z	2	1	
Карман для документации пластиковый	DP 40 P	1	1	
Рейки, держатели				
Рейка монтажная распорная	MG 30 E	4	4	
Скобы для монтажа к стене	WB 8	4	4	
2 УРОВЕНЬ КОМПЛЕКТАЦИИ				
Артикул:	AMESP 60.60.30			
Комплектация см. 1 уровень				
Доработки по чертежам заказчика:				
<ul style="list-style-type: none"> • Вырезы и отверстия на дверях и панелях; • Установка дополнительных метиз, стекла; • Изменение габаритных размеров. 				

AMESP 100.80.30



Наименование		Обозначение/Кол.		
1 УРОВЕНЬ КОМПЛЕКТАЦИИ				
	Артикул	Шт.	Кол-во в упаковке	
Шкаф компактный распределительный	MES 100.80.30	1	1	
Принадлежности				
Панель кабельного ввода с выбивными отверстиями	PK 35.13	2	1	
Замок цинковый с цилиндром	LC 1C.Z	2	1	
Карман для документации пластиковый	DP 40 P	1	1	
Рейки, держатели				
Рейка монтажная распорная	MG 30 E	4	4	
Скобы для монтажа к стене	WB 8	4	4	
2 УРОВЕНЬ КОМПЛЕКТАЦИИ				
Артикул:	AMESP 100.80.30			
Комплектация см. 1 уровень				
Доработки по чертежам заказчика:				
<ul style="list-style-type: none"> • Вырезы и отверстия на дверях и панелях; • Установка дополнительных метиз, стекла; • Изменение габаритных размеров. 				

AMFP 200.80.40



Наименование	Обозначение/Кол.		
1 УРОВЕНЬ КОМПЛЕКТАЦИИ			
	Артикул	Шт.	Кол-во в упаковке
Рама	MF 200.80.40	1	1
Принадлежности			
Рым-болт	LE 12	4	4
Рейки, держатели			
Траверса монтажная	MG 40.02	10	4
ОПЦИИ			
Цоколь высотой 100 мм -Z100			
Передние и задние элементы цоколя	ZA 80.00 v.2	1	1
Боковые элементы цоколя	ZA 00.40 v.2	1	1
Траверса монтажная	MG 80.04 C	1	6
Цоколь высотой 200 мм -Z200			
Передние и задние элементы цоколя	ZA 80.00 H v.2	1	1
Боковые элементы цоколя	ZA 00.40 H v.2	1	1
Траверса монтажная	MG 80.04 C	1	6
Дверь спереди одностворчатая -FD			
Дверь	D 200.80	1	1
Ручка поворотная с цилиндром	LH 1C.Z	1	1
Карман для документации	DP 80 M	1	1
Дверь спереди двухстворчатая -2FD			
Дверь	D 200.80 D	1	1
Ручка поворотная с цилиндром	LH 1C.Z	1	1
Карман для документации	DP 40 M	1	1
Дверь спереди двухстворчатая с четырьмя вырезами 224x224 мм* -2FDP			
Дверь	D 200.80 D (Д311)	1	1
Ручка поворотная с цилиндром	LH 1C.Z	1	1
Карман для документации	DP 40 M	1	1
Панель задняя -BP			
Панель задняя	BP 200.80	1	1
Боковая панель - 1 шт -SP			
Боковая панель	SP 200.40	1	1
Боковая панель – 2 шт. -2SP			
Боковая панель	SP 200.40	2	1
Монтажная панель -MP			
Монтажная панель	MP 200.80	1	1
2 УРОВЕНЬ КОМПЛЕКТАЦИИ			
Артикул:	AMFP 200.80.40		
	Комплектация см. 1 уровень		
	НА ВЫБОР ЛЮБЫЕ ОПЦИИ, ПЕРЕЧИСЛЕННЫЕ В 1 УРОВНЕ КОМПЛЕКТАЦИИ		
Пример создания артикула:			
Шкаф 2 уровень комплектации	AMFP 200.80.40		
Цоколь высотой 100 мм	-Z100		
Дверь спереди двухстворчатая с четырьмя вырезами 224x224 мм	-2FDP		
Панель задняя	-BP		
Боковая панель – 2 шт.	-2SP		
Монтажная панель	-MP		
Артикул:	AMFP 200.80.40-Z100-2FDP-BP-2SP-MP		

* Вырезы 224x224 мм подготовлены для установки решеток с фильтром FF15 C, FF15 D и/или вентиляторов фильтрующих FA 15.230 FC, FA 15.230 FD

AMFP 200.80.80



Наименование	Обозначение/Кол.		
1 УРОВЕНЬ КОМПЛЕКТАЦИИ			
	Артикул	Шт.	Кол-во в упаковке
Рама	MF 200.80.80	1	1
Принадлежности			
Рым-болт	LE 12	4	4
Рейки, держатели			
Траверса монтажная	MG 80.02	10	4
Кабельная панель	CR 200.20	2	1
ОПЦИИ			
Цоколь высотой 100 мм	-Z100		
Передние и задние элементы цоколя	ZA 80.00 v.2	1	1
Боковые элементы цоколя	ZA 00.80 v.2	1	1
Траверса монтажная	MG 60.04 C	2	6
Траверса монтажная	MG 80.04 C	2	6
Присоединительный комплект для траверс в цоколе	IK 08 MG	8	20
Соединительный комплект траверс в цоколе между собой	IK 01 C	4	2
Цоколь высотой 200 мм	-Z200		
Передние и задние элементы цоколя	ZA 80.00 H v.2	1	1
Боковые элементы цоколя	ZA 00.80 H v.2	1	1
Траверса монтажная	MG 60.04 C	2	6
Траверса монтажная	MG 80.04 C	2	6
Присоединительный комплект для траверс в цоколе	IK 08 MG	8	20
Соединительный комплект траверс в цоколе между собой	IK 01 C	4	2
Дверь спереди одностворчатая	-FD		
Дверь	D 200.80	1	1
Ручка поворотная с цилиндром	LH 1C.Z	1	1
Карман для документации	DP 80 M	1	1
Дверь спереди двухстворчатая	-2FD		
Дверь	D 200.80 D	1	1
Ручка поворотная с цилиндром	LH 1C.Z	1	1
Карман для документации	DP 40 M	1	1
Дверь спереди двухстворчатая с четырьмя вырезами 224x224 мм	-2FDP		
Дверь	D 200.80 D (Д311)	1	1
Ручка поворотная с цилиндром	LH 1C.Z	1	1
Карман для документации	DP 40 M	1	1
Дверь сзади одностворчатая	-BD		
Дверь	D 200.80	1	1
Ручка поворотная с цилиндром	LH 1C.Z	1	1
Карман для документации	DP 80 M	1	1
Дверь сзади двухстворчатая	-2BD		
Дверь	D 200.80 D	1	1
Ручка поворотная с цилиндром	LH 1C.Z	1	1
Карман для документации	DP 40 M	1	1
Дверь сзади двухстворчатая с четырьмя вырезами 224x224 мм*	-2BDP		
Дверь	D 200.80 D (Д311)	1	1
Ручка поворотная с цилиндром	LH 1C.Z	1	1
Карман для документации	DP 40 M	1	1
Боковая панель – 1 шт.	-SP		
Боковая панель	SP 200.80	1	1
Боковая панель – 2 шт.	-2SP		
Боковая панель	SP 200.80	2	1
Монтажная панель – 2 шт.	-2MP		
Монтажная панель	MP 200.80	2	1
2 УРОВЕНЬ КОМПЛЕКТАЦИИ			
Артикул:	AMFP 200.80.80		
	Комплектация см. 1 уровень		
	НА ВЫБОР ЛЮБЫЕ ОПЦИИ, ПЕРЕЧИСЛЕННЫЕ В 1 УРОВНЕ КОМПЛЕКТАЦИИ		
Пример создания артикула:			
Шкаф 2 уровень комплектации	AMFP 200.80.80		
Цоколь высотой 100 мм	-Z100		
Дверь спереди двухстворчатая с четырьмя вырезами 224x224 мм	-2FDP		
Дверь сзади двухстворчатая с четырьмя вырезами 224x224 мм	-2BDP		
Боковая панель – 2 шт.	-2SP		
Монтажная панель	-MP		
Артикул:	AMFP 200.80.40-Z100-2FDP-2BDP-2SP-MP		

* * Вырезы 224x224 мм подготовлены для установки решеток с фильтром FF15 C, FF15 D и /или вентиляторов фильтрующих FA 15.230 FC, FA 15.230 FD

Основные данные для выбора решения

Сетевые шкафы подбираются исходя из количества 19" оборудования. При расчете заполняемости, требуется учесть, что установленный по умолчанию сетевой фильтр занимает 1U.

Линейка сетевых шкафов представлена следующими шкафами:

AIEVN 60.60.55



AIEVN 80.60.55



AIEVN 100.60.55



Номинальная ВЫСОТА шкафа, мм	600	800	1000
Номинальная ШИРИНА шкафа, мм	600	600	600
Номинальная ГЛУБИНА шкафа, мм	550	550	550
Высота рабочего пространства корпуса, U (U = 44,45 мм)	12	16	21
Количество сетевых розеток	8	8	8

AMFN 200.80.80



Номинальная ВЫСОТА шкафа, мм	2000
Номинальная ШИРИНА шкафа, мм	800
Номинальная ГЛУБИНА шкафа, мм	800
Количество монтажных панелей	2
Высота монтажной панели (мм)*	1932
Ширина монтажной панели (мм)*	680
Глубина монтажной панели (мм)	25

AIEVN 60.60.55



Наименование		Обозначение/Кол.		
1 УРОВЕНЬ КОМПЛЕКТАЦИИ				
	Артикул	Шт.	Кол-во в упаковке	
Шкаф компактный телекоммуникационный 3-х секционный с обзорной дверью 12U	IEV 12.60.55	1	1	
Принадлежности				
Вентилятор 230 В	FA 12.230 I	2	1	
Сетевой фильтр	SO 08 ISS	1	1	
2 УРОВЕНЬ КОМПЛЕКТАЦИИ				
Артикул:		AIEVN 60.60.55		
Комплектация см. 1 уровень				
Доработки по чертежам заказчика:				
<ul style="list-style-type: none"> • Вырезы и отверстия на дверях и панелях; • Установка дополнительных метиз, стекла; • Изменение габаритных размеров. 				

AIEVN 80.60.55



Наименование		Обозначение/Кол.		
1 УРОВЕНЬ КОМПЛЕКТАЦИИ				
	Артикул	Шт.	Кол-во в упаковке	
Шкаф компактный телекоммуникационный 3-х секционный с обзорной дверью 16U	IEV 16.60.55	1	1	
Принадлежности				
Вентилятор 230 В	FA 12.230 I	2	1	
Сетевой фильтр	SO 08 ISS	1	1	
2 УРОВЕНЬ КОМПЛЕКТАЦИИ				
Артикул:		AIEVN 80.60.55		
Комплектация см. 1 уровень				
Доработки по чертежам заказчика:				
<ul style="list-style-type: none"> • Вырезы и отверстия на дверях и панелях; • Установка дополнительных метиз, стекла; • Изменение габаритных размеров. 				

AIEVN 100.60.55



Наименование		Обозначение/Кол.		
1 УРОВЕНЬ КОМПЛЕКТАЦИИ				
	Артикул	Шт.	Кол-во в упаковке	
Шкаф компактный телекоммуникационный 3-х секционный с обзорной дверью 21U	IEV 21.60.55	1	1	
Принадлежности				
Вентилятор 230 В	FA 12.230 I	2	1	
Сетевой фильтр	SO 08 ISS	1	1	
2 УРОВЕНЬ КОМПЛЕКТАЦИИ				
Артикул:		AIEVN 100.60.55		
Комплектация см. 1 уровень				
Доработки по чертежам заказчика:				
<ul style="list-style-type: none"> • Вырезы и отверстия на дверях и панелях; • Установка дополнительных метиз, стекла; • Изменение габаритных размеров. 				

AMFN 200.80.80



Наименование	Обозначение/Кол.		
1 УРОВЕНЬ КОМПЛЕКТАЦИИ			
	Артикул	Шт.	Кол-во в упаковке
Рама	MF 200.80.80	1	1
Принадлежности			
Рым-болт	LE 12	4	4
Рейки, держатели			
Траверса монтажная	MG 80.02	2	4
ОПЦИИ			
Цоколь высотой 100 мм			
	-Z100		
Передние и задние элементы цоколя	ZA 80.00 v.2	1	1
Боковые элементы цоколя	ZA 00.80 v.2	1	1
Траверса монтажная	MG 60.04 C	2	6
Траверса монтажная	MG 80.04 C	2	6
Присоединительный комплект для траверс в цоколе	IK 08 MG	8	20
Соединительный комплект траверс в цоколе между собой	IK 01 C	4	2
Цоколь высотой 200 мм			
	-Z200		
Передние и задние элементы цоколя	ZA 80.00 H v.2	1	1
Боковые элементы цоколя	ZA 00.80 H v.2	1	1
Траверса монтажная	MG 60.04 C	2	6
Траверса монтажная	MG 80.04 C	2	6
Присоединительный комплект для траверс в цоколе	IK 08 MG	8	20
Соединительный комплект траверс в цоколе между собой	IK 01 C	4	2
Дверь спереди одностворчатая			
	-FD		
Дверь	D 200.80	1	1
Ручка поворотная с цилиндром	LH 1C.Z	1	1
Карман для документации	DP 80 M	1	1
Дверь спереди двухстворчатая			
	-2FD		
Дверь	D 200.80 D	1	1
Ручка поворотная с цилиндром	LH 1C.Z	1	1
Карман для документации	DP 40 M	1	1
Дверь спереди двухстворчатая с четырьмя вырезами 224x224 мм*			
	-2FDP		
Дверь	D 200.80 D (Д311)	1	1
Ручка поворотная с цилиндром	LH 1C.Z	1	1
Карман для документации	DP 40 M	1	1
Дверь сзади одностворчатая			
	-BD		
Дверь	D 200.80	1	1
Ручка поворотная с цилиндром	LH 1C.Z	1	1
Карман для документации	DP 80 M	1	1
Дверь сзади двухстворчатая			
	-2BD		
Дверь	D 200.80 D	1	1
Ручка поворотная с цилиндром	LH 1C.Z	1	1
Карман для документации	DP 40 M	1	1
Дверь сзади двухстворчатая с четырьмя вырезами 224x224 мм*			
	-2BDP		
Дверь	D 200.80 D (Д311)	1	1
Ручка поворотная с цилиндром	LH 1C.Z	1	1
Карман для документации	DP 40 M	1	1
Боковая панель – 1 шт.			
	-SP		
Боковая панель	SP 200.80	1	1
Боковая панель – 2 шт.			
	-2SP		
Боковая панель	SP 200.80	2	1
19" спереди			
	-19		
Рейка вертикальная 19"	MG 200 IT	2	4
Консоль	B 6 G	6	4
Рейка монтажная 19"	MG 80.09	6	4
19" сзади			
	-B19		
Рейка вертикальная 19"	MG 200 IT	2	4
Консоль	B 6 G	6	4
Рейка монтажная 19"	MG 80.09	6	4
2 УРОВЕНЬ КОМПЛЕКТАЦИИ			
Артикул:	AMFN 200.80.80		
	Комплектация см. 1 уровень		
НА ВЫБОР ЛЮБЫЕ ОПЦИИ, ПЕРЕЧИСЛЕННЫЕ В 1 УРОВНЕ КОМПЛЕКТАЦИИ			
Пример создания артикула:			
Шкаф 2 уровень комплектации	AMFN 200.80.80		
Цоколь высотой 100 мм	-Z100		
Дверь спереди двухстворчатая с четырьмя вырезами 224x224 мм	-2FDP		
Дверь сзади двухстворчатая с четырьмя вырезами 224x224 мм	-2BDP		
Боковая панель – 2 шт.	-2SP		
19" спереди	-19		
19" сзади	-B19		
Артикул:	AMFP 200.80.40-Z100-2FDP-BP-2SP-19-B19		

* Вырезы 224x224 мм подготовлены для установки решеток с фильтром FF15 C, FF15 D и / или вентиляторов фильтрующих FA 15.230 FC, FA 15.230 FD

Основные данные для выбора решения

ВНИМАНИЕ!

Монтаж серверов в шкаф AMFI 200.80.80 с типом установки 19 RACK НЕВОЗМОЖЕН.

Фактический размер с установленными боковыми стенками: номинальный размер + (5-6 мм)

Фактический размер без боковых стенок: номинальный размер - (7 мм). Допуск 0+2 мм

Если требуется уложиться в номинальный размер шкафа, существуют боковые стенки с индексом F - SP X.Y F.

С ними фактический габарит равен номинальная ширина +0-2 мм

Аналогичная ситуация с цоколем. Боковые панели цоколя с индексом F - ZA 00.Y F

Линейка серверных шкафов представлена следующими шкафами:

AMFI 200.80.80



AMFI 200.80.100



Номинальная ВЫСОТА шкафа, мм	2000	2000
Номинальная ШИРИНА шкафа, мм	800	800
Номинальная ГЛУБИНА шкафа, мм	800	1000
Высота рабочего пространства корпуса, U (U = 44,45 мм)	42	42
Высота рабочего пространства корпуса, мм	1937	1937

AMFI 200.80.80



Наименование	Обозначение/Кол.		
1 УРОВЕНЬ КОМПЛЕКТАЦИИ			
	Артикул	Шт.	Кол-во в упаковке
Рама	MF 200.80.80	1	1
Принадлежности			
Рым-болт	LE 12	4	4
Рейки, держатели			
Траверса монтажная	MG 80.02	2	4
ОПЦИИ			
Цоколь высотой 100 мм	-Z100		
Передние и задние элементы цоколя	ZA 80.00 v.2	1	1
Боковые элементы цоколя	ZA 00.80 v.2	1	1
Траверса монтажная	MG 60.04 C	2	6
Траверса монтажная	MG 80.04 C	2	6
Присоединительный комплект для траверс в цоколе	IK 08 MG	8	20
Соединительный комплект траверс в цоколе между собой	IK 01 C	4	2
Цоколь высотой 200 мм	-Z200		
Передние и задние элементы цоколя	ZA 80.00 H v.2	1	1
Боковые элементы цоколя	ZA 00.80 H v.2	1	1
Траверса монтажная	MG 60.04 C	2	6
Траверса монтажная	MG 80.04 C	2	6
Присоединительный комплект для траверс в цоколе	IK 08 MG	8	20
Соединительный комплект траверс в цоколе между собой	IK 01 C	4	2
Дверь спереди перфорированная	-PFD		
Дверь	D 200.80 P	1	1
Ручка поворотная с цилиндром	LH 1C.Z	1	1
Дверь спереди обзорная	-GFD		
Дверь	D 200.80 V	1	1
Ручка поворотная с цилиндром	LH 1C.Z	1	1
Дверь спереди одностворчатая	-FD		
Дверь	D 200.80	1	1
Ручка поворотная с цилиндром	LH 1C.Z	1	1
Карман для документации	DP 80 M	1	1
Дверь спереди двухстворчатая	-2FD		
Дверь	D 200.80 D	1	1
Ручка поворотная с цилиндром	LH 1C.Z	1	1
Карман для документации	DP 40 M	1	1
Дверь спереди двухстворчатая с четырьмя вырезами 224x224 мм*	-2FDP		
Дверь	D 200.80 D (Д311)	1	1
Ручка поворотная с цилиндром	LH 1C.Z	1	1
Карман для документации	DP 40 M	1	1
Дверь сзади перфорированная	-PBD		
Дверь	D 200.80 P	1	1
Ручка поворотная с цилиндром	LH 1C.Z	1	1
Дверь сзади одностворчатая	-BD		
Дверь	D 200.80	1	1
Ручка поворотная с цилиндром	LH 1C.Z	1	1
Карман для документации	DP 80 M	1	1
Дверь сзади двухстворчатая	-2BD		
Дверь	D 200.80 D	1	1
Ручка поворотная с цилиндром	LH 1C.Z	1	1
Карман для документации	DP 40 M	1	1
Дверь сзади двухстворчатая с четырьмя вырезами 224x224 мм*	-2BDP		
Дверь	D 200.80 D (Д311)	1	1
Ручка поворотная с цилиндром	LH 1C.Z	1	1
Карман для документации	DP 40 M	1	1
Боковая панель – 1 шт.	-SP		
Боковая панель	SP 200.80	1	1
Боковая панель – 2 шт.	-2SP		
Боковая панель	SP 200.80	2	1
19" спереди	-19		
Рейка вертикальная 19"	MG 200 IT	2	4
Консоль	B 6 G	6	4
Рейка монтажная 19"	MG 80.09	6	4
19" сзади	-B19		
Рейка вертикальная 19"	MG 200 IT	2	4
Консоль	B 6 G	6	4
Рейка монтажная 19"	MG 80.09	6	4
2 УРОВЕНЬ КОМПЛЕКТАЦИИ			
Артикул:	AMFI 200.80.80		
	Комплектация см. 1 уровень		
НА ВЫБОР ЛЮБЫЕ ОПЦИИ, ПЕРЕЧИСЛЕННЫЕ В 1 УРОВНЕ КОМПЛЕКТАЦИИ			
Пример создания артикула:			
Шкаф 2 уровень комплектации	AMFI 200.80.80		
Цоколь высотой 100 мм	-Z100		
Дверь спереди двухстворчатая с четырьмя вырезами 224x224 мм	-2FDP		
Дверь сзади двухстворчатая с четырьмя вырезами 224x224 мм	-2BDP		
Боковая панель – 2 шт.	-2SP		
19" спереди	-19		
19" сзади	-B19		
Артикул:	AMFI 200.80.80-Z100-2FDP-2BDP-2SP-19-B19		

* Вырезы 224x224 мм подготовлены для установки решеток с фильтром FF15 C, FF15 D и / или вентиляторов фильтрующих FA 15.230 FC, FA 15.230 FD

AMFI 200.80.100



Наименование	Обозначение/Кол.		
1 УРОВЕНЬ КОМПЛЕКТАЦИИ			
	Артикул	Шт.	Кол-во в упаковке
Рама	MF 200.80.100	1	1
Принадлежности			
Рым-болт	LE 12	4	4
Рейки, держатели			
Траверса монтажная	MG 80.02	2	4
ОПЦИИ			
Цоколь высотой 100 мм	-Z100		
Передние и задние элементы цоколя	ZA 80.00 v.2	1	1
Боковые элементы цоколя	ZA 00.100 v.2	1	1
Траверса монтажная	MG 60.04 C	2	6
Траверса монтажная	MG 100.04 C	2	6
Присоединительный комплект для траверс в цоколе	IK 08 MG	8	20
Соединительный комплект траверс в цоколе между собой	IK 01 C	4	2
Цоколь высотой 200 мм	-Z200		
Передние и задние элементы цоколя	ZA 80.00 H v.2	1	1
Боковые элементы цоколя	ZA 00.100 H v.2	1	1
Траверса монтажная	MG 60.04 C	2	6
Траверса монтажная	MG 100.04 C	2	6
Присоединительный комплект для траверс в цоколе	IK 08 MG	8	20
Соединительный комплект траверс в цоколе между собой	IK 01 C	4	2
Дверь спереди перфорированная	-PFD		
Дверь	D 200.80 P	1	1
Ручка поворотная с цилиндром	LH 1C.Z	1	1
Дверь спереди обзорная	-GFD		
Дверь	D 200.80 V	1	1
Ручка поворотная с цилиндром	LH 1C.Z	1	1
Дверь спереди одностворчатая	-FD		
Дверь	D 200.80	1	1
Ручка поворотная с цилиндром	LH 1C.Z	1	1
Карман для документации	DP 80 M	1	1
Дверь спереди двухстворчатая	-2FD		
Дверь	D 200.80 D	1	1
Ручка поворотная с цилиндром	LH 1C.Z	1	1
Карман для документации	DP 40 M	1	1
Дверь спереди двухстворчатая с четырьмя вырезами 224x224 мм*	-2FDP		
Дверь	D 200.80 D (Д311)	1	1
Ручка поворотная с цилиндром	LH 1C.Z	1	1
Карман для документации	DP 40 M	1	1
Дверь сзади перфорированная	-PBD		
Дверь	D 200.80 P	1	1
Ручка поворотная с цилиндром	LH 1C.Z	1	1
Дверь сзади одностворчатая	-BD		
Дверь	D 200.80	1	1
Ручка поворотная с цилиндром	LH 1C.Z	1	1
Карман для документации	DP 80 M	1	1
Дверь сзади двухстворчатая	-2BD		
Дверь	D 200.80 D	1	1
Ручка поворотная с цилиндром	LH 1C.Z	1	1
Карман для документации	DP 40 M	1	1
Дверь сзади двухстворчатая с четырьмя вырезами 224x224 мм*	-2BDP		
Дверь	D 200.80 D (Д311)	1	1
Ручка поворотная с цилиндром	LH 1C.Z	1	1
Карман для документации	DP 40 M	1	1
Боковая панель – 1 шт.	-SP		
Боковая панель	SP 200.100	1	1
Боковая панель – 2 шт.	-2SP		
Боковая панель	SP 200.100	2	1
19" спереди	-19		
Рейка вертикальная 19"	MG 200 IT	2	4
Консоль	B 6 G	6	4
Рейка монтажная 19"	MG 100.09	6	4
19" сзади	-B19		
Рейка вертикальная 19"	MG 200 IT	2	4
Консоль	B 6 G	6	4
Рейка монтажная 19"	MG 100.09	6	4
2 УРОВЕНЬ КОМПЛЕКТАЦИИ			
Артикул:	AMFI 200.80.100		
	Комплектация см. 1 уровень		
НА ВЫБОР ЛЮБЫЕ ОПЦИИ, ПЕРЕЧИСЛЕННЫЕ В 1 УРОВНЕ КОМПЛЕКТАЦИИ			
Пример создания артикула:			
Шкаф 2 уровень комплектации	AMFI 200.80.100		
Цоколь высотой 100 мм	-Z100		
Дверь спереди двухстворчатая с четырьмя вырезами 224x224 мм	-2FDP		
Дверь сзади двухстворчатая с четырьмя вырезами 224x224 мм	-2BDP		
Боковая панель – 2 шт.	-2SP		
19" спереди	-19		
19" сзади	-B19		
Артикул:	AMFI 200.80.100-Z100-2FDP-2BDP-2SP-19-B19		

* Вырезы 224x224 мм подготовлены для установки решеток с фильтром FF15 C, FF15 D и / или вентиляторов фильтрующих FA 15.230 FC, FA 15.230 FD

Основные данные для выбора решения

ВНИМАНИЕ!

Габарит монтажной панели меньше габарита шкафа. По горизонтали меньше на 120 мм / по вертикали меньше на 68 мм
Фактический размер с установленными боковыми стенками: номинальный размер + (5-6 мм)

Если требуется уложиться в номинальный размер шкафа, существуют боковые стенки с индексом F - SP X.Y F. С ними фактический габарит равен номинальная ширина +0-2 мм

Аналогичная ситуация с цоколем. Боковые панели цоколя с индексом F - ZA 00.Y F

Линейка системных шкафов представлена следующими шкафами:

AMFS 200.80.40



AMFS 200.80.60



AMFS 200.80.80



Номинальная Высота шкафа, мм	2000	2000	2000
Номинальная ШИРИНА шкафа, мм	800	800	800
Номинальная ГЛУБИНА шкафа, мм	400	600	800
Количество монтажных панелей	1	2	2
Высота монтажной панели (мм)*	1932	1932	1932
Ширина монтажной панели (мм)*	680	680	680
Глубина монтажной панели (мм)	25	25	25

AMFS 200.80.40



Наименование	Обозначение/Кол.		
1 УРОВЕНЬ КОМПЛЕКТАЦИИ			
	Артикул	Шт.	Кол-во в упаковке
Рама	MF 200.80.40	1	1
Принадлежности			
Рым-болт	LE 12	4	4
Рейки, держатели			
Траверса монтажная	MG 40.02	8	4
Кабельная панель	CR 200.20	1	1
ОПЦИИ			
Цоколь высотой 100 мм	-Z100		
Передние и задние элементы цоколя	ZA 80.00 v.2	1	1
Боковые элементы цоколя	ZA 00.40 v.2	1	1
Траверса монтажная	MG 80.04 C	1	6
Цоколь высотой 200 мм	-Z200		
Передние и задние элементы цоколя	ZA 80.00 H v.2	1	1
Боковые элементы цоколя	ZA 00.40 H v.2	1	1
Траверса монтажная	MG 80.04 C	1	6
Дверь спереди одностворчатая	-FD		
Дверь	D 200.80	1	1
Ручка поворотная с цилиндром	LH 1C.Z	1	1
Карман для документации	DP 80 M	1	1
Дверь спереди двухстворчатая	-2FD		
Дверь	D 200.80 D	1	1
Ручка поворотная с цилиндром	LH 1C.Z	1	1
Карман для документации	DP 40 M	1	1
Дверь спереди двухстворчатая с четырьмя вырезами 224x224 мм*	-2FDP		
Дверь	D 200.80 D (D311)	1	1
Ручка поворотная с цилиндром	LH 1C.Z	1	1
Карман для документации	DP 40 M	1	1
Панель задняя	-BP		
Панель задняя	BP 200.80	1	1
Боковая панель - 1 шт	-SP		
Боковая панель	SP 200.40	1	1
Боковая панель – 2 шт.	-2SP		
Боковая панель	SP 200.40	2	1
Монтажная панель	-MP		
Монтажная панель	MP 200.80	1	1
2 УРОВЕНЬ КОМПЛЕКТАЦИИ			
Артикул:	AMFS 200.80.40		
	Комплектация см. 1 уровень		
	НА ВЫБОР ЛЮБЫЕ ОПЦИИ, ПЕРЕЧИСЛЕННЫЕ В 1 УРОВНЕ КОМПЛЕКТАЦИИ		
Пример создания артикула:			
Шкаф 2 уровень комплектации	AMFS 200.80.40		
Цоколь высотой 100 мм	-Z100		
Дверь спереди двухстворчатая с четырьмя вырезами 224x224 мм	-2FDP		
Панель задняя	-BP		
Боковая панель – 2 шт.	-2SP		
Монтажная панель	-MP		
Артикул:	AMFS 200.80.40-Z100-2FDP-BP-2SP-MP		

* Вырезы 224x224 мм подготовлены для установки решеток с фильтром FF15 C, FF15 D и /или вентиляторов фильтрующих FA 15.230 FC, FA 15.230 FD

AMFS 200.80.60



Наименование	Обозначение/Кол.		
1 УРОВЕНЬ КОМПЛЕКТАЦИИ			
	Артикул	Шт.	Кол-во в упаковке
Рама	MF 200.80.60	1	1
Принадлежности			
Рым-болт	LE 12	4	4
Рейки, держатели			
Траверса монтажная	MG 60.02	8	4
Кабельная панель	CR 200.20	1	1
ОПЦИИ			
Цоколь высотой 100 мм	-Z100		
Передние и задние элементы цоколя	ZA 80.00 v.2	1	1
Боковые элементы цоколя	ZA 00.60 v.2	1	1
Траверса монтажная	MG 60.04 C	4	6
Присоединительный комплект для траверс в цоколе	IK 08 MG	8	20
Соединительный комплект траверс в цоколе между собой	IK 01 C	4	2
Цоколь высотой 200 мм	-Z200		
Передние и задние элементы цоколя	ZA 80.00 H v.2	1	1
Боковые элементы цоколя	ZA 00.60 H v.2	1	1
Траверса монтажная	MG 80.04 C	1	6
Присоединительный комплект для траверс в цоколе	IK 08 MG	8	20
Соединительный комплект траверс в цоколе между собой	IK 01 C	4	2
Дверь спереди одностворчатая	-FD		
Дверь	D 200.80	1	1
Ручка поворотная с цилиндром	LH 1C.Z	1	1
Карман для документации	DP 80 M	1	1
Дверь спереди двухстворчатая	-2FD		
Дверь	D 200.80 D	1	1
Ручка поворотная с цилиндром	LH 1C.Z	1	1
Карман для документации	DP 40 M	1	1
Дверь спереди двухстворчатая с четырьмя вырезами 224x224 мм*	-2FDP		
Дверь	D 200.80 D (D311)	1	1
Ручка поворотная с цилиндром	LH 1C.Z	1	1
Карман для документации	DP 40 M	1	1
Дверь сзади одностворчатая	-BD		
Дверь	D 200.80	1	1
Ручка поворотная с цилиндром	LH 1C.Z	1	1
Карман для документации	DP 80 M	1	1
Дверь сзади двухстворчатая	-2BD		
Дверь	D 200.80 D	1	1
Ручка поворотная с цилиндром	LH 1C.Z	1	1
Карман для документации	DP 40 M	1	1
Дверь сзади двухстворчатая с четырьмя вырезами 224x224 мм*	-2BDP		
Дверь	D 200.80 D (D311)	1	1
Ручка поворотная с цилиндром	LH 1C.Z	1	1
Карман для документации	DP 40 M	1	1
Боковая панель - 1 шт	-SP		
Боковая панель	SP 200.60	1	1
Боковая панель - 2 шт.	-2SP		
Боковая панель	SP 200.60	2	1
Монтажная панель - 2 шт.	-2MP		
Монтажная панель	MP 200.80	2	1

2 УРОВЕНЬ КОМПЛЕКТАЦИИ	
Артикул:	AMFS 200.80.60
	Комплектация см. 1 уровень
НА ВЫБОР ЛЮБЫЕ ОПЦИИ, ПЕРЕЧИСЛЕННЫЕ В 1 УРОВНЕ КОМПЛЕКТАЦИИ	
Пример создания артикула:	
Шкаф 2 уровень комплектации	AMFS 200.80.60
Цоколь высотой 100 мм	-Z100
Дверь спереди двухстворчатая с четырьмя вырезами 224x224 мм	-2FDP
Дверь сзади двухстворчатая с четырьмя вырезами 224x224 мм	-2BDP
Боковая панель - 2 шт.	-2SP
Монтажная панель	-MP
Артикул:	AMFS 200.80.60-Z100-2FDP-2BDP-2SP-2MP

* Вырезы 224x224 мм подготовлены для установки решеток с фильтром FF15 C, FF15 D и /или вентиляторов фильтрующих FA 15.230 FC, FA 15.230 FD

AMFS 200.80.80



Наименование	Обозначение/Кол.		
1 УРОВЕНЬ КОМПЛЕКТАЦИИ			
	Артикул	Шт.	Кол-во в упаковке
Рама	MF 200.80.80	1	1
Принадлежности			
Рым-болт	LE 12	4	4
Рейки, держатели			
Траверса монтажная	MG 80.02	10	4
Кабельная панель	CR 200.20	2	1
ОПЦИИ			
Цоколь высотой 100 мм	-Z100		
Передние и задние элементы цоколя	ZA 80.00 v.2	1	1
Боковые элементы цоколя	ZA 00.80 v.2	1	1
Траверса монтажная	MG 60.04 C	2	6
Траверса монтажная	MG 80.04 C	2	6
Присоединительный комплект для траверс в цоколе	IK 08 MG	8	20
Соединительный комплект траверс в цоколе между собой	IK 01 C	4	2
Цоколь высотой 200 мм	-Z200		
Передние и задние элементы цоколя	ZA 80.00 H v.2	1	1
Боковые элементы цоколя	ZA 00.80 H v.2	1	1
Траверса монтажная	MG 60.04 C	2	6
Траверса монтажная	MG 80.04 C	2	6
Присоединительный комплект для траверс в цоколе	IK 08 MG	8	20
Соединительный комплект траверс в цоколе между собой	IK 01 C	4	2
Дверь спереди одностворчатая	-FD		
Дверь	D 200.80	1	1
Ручка поворотная с цилиндром	LH 1C.Z	1	1
Карман для документации	DP 80 M	1	1
Дверь спереди двухстворчатая	-2FD		
Дверь	D 200.80 D	1	1
Ручка поворотная с цилиндром	LH 1C.Z	1	1
Карман для документации	DP 40 M	1	1
Дверь спереди двухстворчатая с четырьмя вырезами 224x224 мм*	-2FDP		
Дверь	D 200.80 D (Д311)	1	1
Ручка поворотная с цилиндром	LH 1C.Z	1	1
Карман для документации	DP 40 M	1	1
Дверь сзади одностворчатая	-BD		
Дверь	D 200.80	1	1
Ручка поворотная с цилиндром	LH 1C.Z	1	1
Карман для документации	DP 80 M	1	1
Дверь сзади двухстворчатая	-2BD		
Дверь	D 200.80 D	1	1
Ручка поворотная с цилиндром	LH 1C.Z	1	1
Карман для документации	DP 40 M	1	1
Дверь сзади двухстворчатая с четырьмя вырезами 224x224 мм*	-2BDP		
Дверь	D 200.80 D (Д311)	1	1
Ручка поворотная с цилиндром	LH 1C.Z	1	1
Карман для документации	DP 40 M	1	1
Боковая панель - 1 шт	-SP		
Боковая панель	SP 200.80	1	1
Боковая панель - 2 шт.	-2SP		
Боковая панель	SP 200.80	2	1
Монтажная панель - 2 шт.	-2MP		
Монтажная панель	MP 200.80	2	1
2 УРОВЕНЬ КОМПЛЕКТАЦИИ			
Артикул:	AMFS 200.80.80		
	Комплектация см. 1 уровень		
НА ВЫБОР ЛЮБЫЕ ОПЦИИ, ПЕРЕЧИСЛЕННЫЕ В 1 УРОВНЕ КОМПЛЕКТАЦИИ			
Пример создания артикула:			
Шкаф 2 уровень комплектации	AMFS 200.80.80		
Цоколь высотой 100 мм	-Z100		
Дверь спереди двухстворчатая с четырьмя вырезами 224x224 мм	-2FDP		
Дверь сзади двухстворчатая с четырьмя вырезами 224x224 мм	-2BDP		
Боковая панель - 2 шт.	-2SP		
Монтажная панель	-MP		
Артикул:	AMFS 200.80.80-Z100-2FDP-2BDP-2SP-2MP		

* Вырезы 224x224 мм подготовлены для установки решеток с фильтром FF15 C, FF15 D и /или вентиляторов фильтрующих FA 15.230 FC, FA 15.230 FD

Основные данные для выбора решения

ВНИМАНИЕ!

Габарит монтажной панели меньше габарита шкафа. По горизонтали меньше на 120 мм / по вертикали меньше на 68 мм

Фактический размер с установленными боковыми стенками: номинальный размер + (5-6 мм)

Фактический размер без боковых стенок: номинальный размер - (7 мм). Допуск 0+2 мм

Если требуется уложиться в номинальный размер шкафа, существуют боковые стенки с индексом F - SP X.Y F. С ними фактический габарит равен номинальной ширине +0-2 мм

Аналогичная ситуация с цоколем. Боковые панели цоколя с индексом F - ZA 00.Y F

Линейка маршаллинговых шкафов представлена следующими шкафами:

AMFM 200.80.40



AMFM 200.80.60



AMFM 200.80.80



Номинальная ВЫСОТА шкафа, мм	2000	2000	2000
Номинальная ШИРИНА шкафа, мм	800	800	800
Номинальная ГЛУБИНА шкафа, мм	400	600	800
Количество монтажных панелей	1	2	2
Высота монтажной панели (мм)*	1932	1932	1932
Ширина монтажной панели (мм)*	680	680	680
Глубина монтажной панели (мм)	25	25	25

AMFM 200.120.40



AMFM 200.120.80



Номинальная ВЫСОТА шкафа, мм	2000	2000
Номинальная ШИРИНА шкафа, мм	1200	1200
Номинальная ГЛУБИНА шкафа, мм	400	800
Количество монтажных панелей	1	2
Высота монтажной панели (мм)*	1932	1932
Ширина монтажной панели (мм)*	1080	1080
Глубина монтажной панели (мм)	25	25



Наименование	Обозначение/Кол.		
1 УРОВЕНЬ КОМПЛЕКТАЦИИ			
	Артикул	Шт.	Кол-во в упаковке
Рама	MF 200.80.40	1	1
Принадлежности			
Рым-болт	LE 12	4	4
Рейки, держатели			
Траверса монтажная	MG 40.02	10	4
ОПЦИИ			
Цоколь высотой 100 мм -Z100			
Передние и задние элементы цоколя	ZA 80.00 v.2	1	1
Боковые элементы цоколя	ZA 00.40 v.2	1	1
Траверса монтажная	MG 80.04 C	1	6
Цоколь высотой 200 мм -Z200			
Передние и задние элементы цоколя	ZA 80.00 H v.2	1	1
Боковые элементы цоколя	ZA 00.40 H v.2	1	1
Траверса монтажная	MG 80.04 C	1	6
Дверь спереди одностворчатая -FD			
Дверь	D 200.80	1	1
Ручка поворотная с цилиндром	LH 1C.Z	1	1
Карман для документации	DP 80 M	1	1
Дверь спереди двухстворчатая -2FD			
Дверь	D 200.80 D	1	1
Ручка поворотная с цилиндром	LH 1C.Z	1	1
Карман для документации	DP 40 M	1	1
Дверь спереди двухстворчатая с четырьмя вырезами 224x224 мм* -2FDP			
Дверь	D 200.80 D (Д311)	1	1
Ручка поворотная с цилиндром	LH 1C.Z	1	1
Карман для документации	DP 40 M	1	1
Панель задняя -BP			
Панель задняя	BP 200.80	1	1
Боковая панель - 1 шт -SP			
Боковая панель	SP 200.40	1	1
Боковая панель – 2 шт. -2SP			
Боковая панель	SP 200.40	2	1
Монтажная панель -MP			
Монтажная панель	MP 200.80	1	1
2 УРОВЕНЬ КОМПЛЕКТАЦИИ			
Артикул:	AMFM 200.80.40		
	Комплектация см. 1 уровень		
	НА ВЫБОР ЛЮБЫЕ ОПЦИИ, ПЕРЕЧИСЛЕННЫЕ В 1 УРОВНЕ КОМПЛЕКТАЦИИ		
Пример создания артикула:			
Шкаф 2 уровень комплектации	AMFM 200.80.40		
Цоколь высотой 100 мм	-Z100		
Дверь спереди двухстворчатая с четырьмя вырезами 224x224 мм	-2FDP		
Панель задняя	-BP		
Боковая панель – 2 шт.	-2SP		
Монтажная панель	-MP		
Артикул:	AMFM 200.80.40-Z100-2FDP-BP-2SP-MP		

* Вырезы 224x224 мм подготовлены для установки решеток с фильтром FF15 C, FF15 D и /или вентиляторов фильтрующих FA 15.230 FC, FA 15.230 FD

AMFM 200.80.60



Наименование	Обозначение/Кол.		
1 УРОВЕНЬ КОМПЛЕКТАЦИИ			
	Артикул	Шт.	Кол-во в упаковке
Рама	MF 200.80.60	1	1
Принадлежности			
Рым-болт	LE 12	4	4
Рейки, держатели			
Траверса монтажная	MG 60.02	10	4
ОПЦИИ			
Цоколь высотой 100 мм	-Z100		
Передние и задние элементы цоколя	ZA 80.00 v.2	1	1
Боковые элементы цоколя	ZA 00.60 v.2	1	1
Траверса монтажная	MG 60.04 C	4	6
Присоединительный комплект для траверс в цоколе	IK 08 MG	8	20
Соединительный комплект траверс в цоколе между собой	IK 01 C	4	2
Цоколь высотой 200 мм	-Z200		
Передние и задние элементы цоколя	ZA 80.00 H v.2	1	1
Боковые элементы цоколя	ZA 00.60 H v.2	1	1
Траверса монтажная	MG 80.04 C	1	6
Присоединительный комплект для траверс в цоколе	IK 08 MG	8	20
Соединительный комплект траверс в цоколе между собой	IK 01 C	4	2
Дверь спереди одностворчатая	-FD		
Дверь	D 200.80	1	1
Ручка поворотная с цилиндром	LH 1C.Z	1	1
Карман для документации	DP 80 M	1	1
Дверь спереди двухстворчатая	-2FD		
Дверь	D 200.80 D	1	1
Ручка поворотная с цилиндром	LH 1C.Z	1	1
Карман для документации	DP 40 M	1	1
Дверь спереди двухстворчатая с четырьмя вырезами 224x224 мм*	-2FDP		
Дверь	D 200.80 D (Д311)	1	1
Ручка поворотная с цилиндром	LH 1C.Z	1	1
Карман для документации	DP 40 M	1	1
Дверь сзади одностворчатая	-BD		
Дверь	D 200.80	1	1
Ручка поворотная с цилиндром	LH 1C.Z	1	1
Карман для документации	DP 80 M	1	1
Дверь сзади двухстворчатая	-2BD		
Дверь	D 200.80 D	1	1
Ручка поворотная с цилиндром	LH 1C.Z	1	1
Карман для документации	DP 40 M	1	1
Дверь сзади двухстворчатая с четырьмя вырезами 224x224 мм*	-2BDP		
Дверь	D 200.80 D (Д311)	1	1
Ручка поворотная с цилиндром	LH 1C.Z	1	1
Карман для документации	DP 40 M	1	1
Боковая панель - 1 шт	-SP		
Боковая панель	SP 200.60	1	1
Боковая панель - 2 шт.	-2SP		
Боковая панель	SP 200.60	2	1
Монтажная панель - 2 шт.	-2MP		
Монтажная панель	MP 200.80	2	1
2 УРОВЕНЬ КОМПЛЕКТАЦИИ			

Артикул: AMFM 200.80.60
Комплектация см. 1 уровень
НА ВЫБОР ЛЮБЫЕ ОПЦИИ, ПЕРЕЧИСЛЕННЫЕ В 1 УРОВНЕ КОМПЛЕКТАЦИИ

Пример создания артикула:

Шкаф 2 уровень комплектации	AMFM 200.80.60
Цоколь высотой 100 мм	-Z100
Дверь спереди двухстворчатая с четырьмя вырезами 224x224 мм	-2FDP
Дверь сзади двухстворчатая с четырьмя вырезами 224x224 мм	-2BDP
Боковая панель - 2 шт.	-2SP
Монтажная панель	-MP
Артикул:	AMFM 200.80.60-Z100-2FDP-2BDP-2SP-2MP

* Вырезы 224x224 мм подготовлены для установки решеток с фильтром FF15 C, FF15 D и /или вентиляторов фильтрующих FA 15.230 FC, FA 15.230 FD

AMFM 200.80.80



Наименование	Обозначение/Кол.		
1 УРОВЕНЬ КОМПЛЕКТАЦИИ			
	Артикул	Шт.	Кол-во в упаковке
Рама	MF 200.80.80	1	1
Принадлежности			
Рым-болт	LE 12	4	4
Рейки, держатели			
Траверса монтажная	MG 80.02	10	4
Кабельная панель	CF 200.20	2	1
ОПЦИИ			
Цоколь высотой 100 мм	-Z100		
Передние и задние элементы цоколя	ZA 80.00 v.2	1	1
Боковые элементы цоколя	ZA 00.80 v.2	1	1
Траверса монтажная	MG 60.04 C	2	6
Траверса монтажная	MG 80.04 C	2	6
Присоединительный комплект для траверс в цоколе	IK 08 MG	8	20
Соединительный комплект траверс в цоколе между собой	IK 01 C	4	2
Цоколь высотой 200 мм	-Z200		
Передние и задние элементы цоколя	ZA 80.00 H v.2	1	1
Боковые элементы цоколя	ZA 00.80 H v.2	1	1
Траверса монтажная	MG 60.04 C	2	6
Траверса монтажная	MG 80.04 C	2	6
Присоединительный комплект для траверс в цоколе	IK 08 MG	8	20
Соединительный комплект траверс в цоколе между собой	IK 01 C	4	2
Дверь спереди одностворчатая	-FD		
Дверь	D 200.80	1	1
Ручка поворотная с цилиндром	LH 1C.Z	1	1
Карман для документации	DP 80 M	1	1
Дверь спереди двухстворчатая	-2FD		
Дверь	D 200.80 D	1	1
Ручка поворотная с цилиндром	LH 1C.Z	1	1
Карман для документации	DP 40 M	1	1
Дверь спереди двухстворчатая с четырьмя вырезами 224x224 мм*	-2FDP		
Дверь	D 200.80 D (Д311)	1	1
Ручка поворотная с цилиндром	LH 1C.Z	1	1
Карман для документации	DP 40 M	1	1
Дверь сзади одностворчатая	-BD		
Дверь	D 200.80	1	1
Ручка поворотная с цилиндром	LH 1C.Z	1	1
Карман для документации	DP 80 M	1	1
Дверь сзади двухстворчатая	-2BD		
Дверь	D 200.80 D	1	1
Ручка поворотная с цилиндром	LH 1C.Z	1	1
Карман для документации	DP 40 M	1	1
Дверь сзади двухстворчатая с четырьмя вырезами 224x224 мм*	-2BDP		
Дверь	D 200.80 D (Д311)	1	1
Ручка поворотная с цилиндром	LH 1C.Z	1	1
Карман для документации	DP 40 M	1	1
Боковая панель - 1 шт	-SP		
Боковая панель	SP 200.80	1	1
Боковая панель - 2 шт.	-2SP		
Боковая панель	SP 200.80	2	1
Монтажная панель - 2 шт.	-2MP		
Монтажная панель	MP 200.80	2	1
2 УРОВЕНЬ КОМПЛЕКТАЦИИ			
Артикул:	AMFM 200.80.80		
	Комплектация см. 1 уровень		
НА ВЫБОР ЛЮБЫЕ ОПЦИИ, ПЕРЕЧИСЛЕННЫЕ В 1 УРОВНЕ КОМПЛЕКТАЦИИ			
Пример создания артикула:			
Шкаф 2 уровень комплектации	AMFS 200.80.80		
Цоколь высотой 100 мм	-Z100		
Дверь спереди двухстворчатая с четырьмя вырезами 224x224 мм	-2FDP		
Дверь сзади двухстворчатая с четырьмя вырезами 224x224 мм	-2BDP		
Боковая панель - 2 шт.	-2SP		
Монтажная панель	-2MP		
Артикул:	AMFM 200.80.80-Z100-2FDP-2BDP-2SP-2MP		

* Вырезы 224x224 мм подготовлены для установки решеток с фильтром FF15 C, FF15 D и /или вентиляторов фильтрующих FA 15.230 FC, FA 15.230 FD

AMFM 200.120.40



Наименование	Обозначение/Кол.		
1 УРОВЕНЬ КОМПЛЕКТАЦИИ			
	Артикул	Шт.	Кол-во в упаковке
Рама	MF 200.120.40	1	1
Принадлежности			
Рым-болт	LE 12	4	4
Рейки, держатели			
Траверса монтажная	MG 40.02	10	4
ОПЦИИ			
Цоколь высотой 100 мм	-Z100		
Передние и задние элементы цоколя	ZA 120.00 v.2	1	1
Боковые элементы цоколя	ZA 00.40 v.2	1	1
Траверса монтажная	MG 120.04 C	1	6
Цоколь высотой 200 мм	-Z200		
Передние и задние элементы цоколя	ZA 120.00 H v.2	1	1
Боковые элементы цоколя	ZA 00.40 H v.2	1	1
Траверса монтажная	MG 120.04 C	1	6
Дверь спереди двухстворчатая	-2FD		
Дверь	D 200.120 D	1	1
Ручка поворотная с цилиндром	LH 1C.Z	1	1
Карман для документации	DP 60 M	1	1
Панель задняя	-BP		
Панель задняя	BP 200.120	1	1
Боковая панель - 1шт	-SP		
Боковая панель	SP 200.40	1	1
Боковая панель – 2 шт.	-2SP		
Боковая панель	SP 200.40	2	1
Монтажная панель	-MP		
Монтажная панель	MP 200.120	1	1
2 УРОВЕНЬ КОМПЛЕКТАЦИИ			
Артикул:	AMFM 200.120.40		
	Комплектация см. 1 уровень		
	НА ВЫБОР ЛЮБЫЕ ОПЦИИ, ПЕРЕЧИСЛЕННЫЕ В 1 УРОВНЕ КОМПЛЕКТАЦИИ		
Пример создания артикула:			
Шкаф 2 уровень комплектации	AMFM 200.120.40		
Цоколь высотой 100 мм	-Z100		
Дверь спереди двухстворчатая	-2FD		
Панель задняя	-BP		
Боковая панель – 2 шт.	-2SP		
Монтажная панель	-MP		
Артикул:	AMFM 200.120.40-Z100-2FD-BP-2SP-MP		



Наименование	Обозначение/Кол.		
1 УРОВЕНЬ КОМПЛЕКТАЦИИ			
	Артикул	Шт.	Кол-во в упаковке
Рама	MF 200.120.80	1	1
Принадлежности			
Рым-болт	LE 12	4	4
Рейки, держатели			
Траверса монтажная	MG 80.02	10	4
Кабельная панель	CR 200.20	2	1
ОПЦИИ			
Цоколь высотой 100 мм -Z100			
Передние и задние элементы цоколя	ZA 120.00 v.2	1	1
Боковые элементы цоколя	ZA 00.80 v.2	1	1
Траверса монтажная	MG 60.04 C	2	6
Траверса монтажная	MG 100.04 C	2	6
Присоединительный комплект для траверс в цоколе	IK 08 MG	8	20
Соединительный комплект траверс в цоколе между собой	IK 01 C	4	2
Цоколь высотой 200 мм -Z200			
Передние и задние элементы цоколя	ZA 120.00 H v.2	1	1
Боковые элементы цоколя	ZA 00.80 H v.2	1	1
Траверса монтажная	MG 60.04 C	2	6
Траверса монтажная	MG 100.04 C	2	6
Присоединительный комплект для траверс в цоколе	IK 08 MG	8	20
Соединительный комплект траверс в цоколе между собой	IK 01 C	4	2
Дверь спереди двухстворчатая -2FD			
Дверь	D 200.120 D	1	1
Ручка поворотная с цилиндром	LH 1C.Z	1	1
Карман для документации	DP 60 M	1	1
Дверь сзади двухстворчатая -2BD			
Дверь	D 200.120 D	1	1
Ручка поворотная с цилиндром	LH 1C.Z	1	1
Карман для документации	DP 60 M	1	1
Боковая панель - 1 шт -SP			
Боковая панель	SP 200.80	1	1
Боковая панель – 2 шт. -2SP			
Боковая панель	SP 200.80	2	1
Монтажная панель – 2 шт. -2MP			
Монтажная панель	MP 200.120	2	1
2 УРОВЕНЬ КОМПЛЕКТАЦИИ			
Артикул:	AMFM 200.120.80		
	Комплектация см. 1 уровень		
	НА ВЫБОР ЛЮБЫЕ ОПЦИИ, ПЕРЕЧИСЛЕННЫЕ В 1 УРОВНЕ КОМПЛЕКТАЦИИ		
Пример создания артикула:			
Шкаф 2 уровень комплектации	AMFM 200.120.80		
Цоколь высотой 100 мм	-Z100		
Дверь спереди двухстворчатая	-2FD		
Дверь сзади двухстворчатая	-2BD		
Боковая панель – 2 шт.	-2SP		
Монтажная панель	-2MP		
Артикул:	AMFM 200.120.80-Z100-2FD-2BD-2SP-2MP		

Основные данные для выбора решения

ВНИМАНИЕ!

Габарит монтажной панели меньше габарита шкафа. По горизонтали меньше на 120 мм / по вертикали меньше на 68 мм

Фактический размер с установленными боковыми стенками: номинальный размер + (5-6 мм)

Фактический размер без боковых стенок: номинальный размер - (7 мм). Допуск 0+2 мм

Если требуется уложиться в номинальный размер шкафа, существуют боковые стенки с индексом F - SP X.Y F. С ними фактический габарит равен номинальной ширине +0-2 мм

Аналогичная ситуация с цоколем. Боковые панели цоколя с индексом F - ZA 00.Y F

Линейка кроссовых шкафов представлена следующими шкафами:

AMFC 200.80.40



AMFC 200.80.60



AMFC 200.80.80



Номинальная ВЫСОТА шкафа, мм	2000	2000	2000
Номинальная ШИРИНА шкафа, мм	800	800	800
Номинальная ГЛУБИНА шкафа, мм	400	600	800
Количество монтажных панелей	1	2	2
Высота монтажной панели (мм)*	1932	1932	1932
Ширина монтажной панели (мм)*	680	680	680
Глубина монтажной панели (мм)	25	25	25

AMFC 200.120.40



AMFC 200.120.80



Номинальная ВЫСОТА шкафа, мм	2000	2000
Номинальная ШИРИНА шкафа, мм	1200	1200
Номинальная ГЛУБИНА шкафа, мм	400	800
Количество монтажных панелей	1	2
Высота монтажной панели (мм)*	1932	1932
Ширина монтажной панели (мм)*	1080	1080
Глубина монтажной панели (мм)	25	25



Наименование	Обозначение/Кол.		
1 УРОВЕНЬ КОМПЛЕКТАЦИИ			
	Артикул	Шт.	Кол-во в упаковке
Рама	MF 200.80.40	1	1
Принадлежности			
Рым-болт	LE 12	4	4
Рейки, держатели			
Траверса монтажная	MG 40.02	10	4
ОПЦИИ			
Цоколь высотой 100 мм -Z100			
Передние и задние элементы цоколя	ZA 80.00 v.2	1	1
Боковые элементы цоколя	ZA 00.40 v.2	1	1
Траверса монтажная	MG 80.04 C	1	6
Цоколь высотой 200 мм -Z200			
Передние и задние элементы цоколя	ZA 80.00 H v.2	1	1
Боковые элементы цоколя	ZA 00.40 H v.2	1	1
Траверса монтажная	MG 80.04 C	1	6
Дверь спереди одностворчатая -FD			
Дверь	D 200.80	1	1
Ручка поворотная с цилиндром	LH 1C.Z	1	1
Карман для документации	DP 80 M	1	1
Дверь спереди двухстворчатая -2FD			
Дверь	D 200.80 D	1	1
Ручка поворотная с цилиндром	LH 1C.Z	1	1
Карман для документации	DP 40 M	1	1
Дверь спереди двухстворчатая с четырьмя вырезами 224x224 мм* -2FDP			
Дверь	D 200.80 D (Д311)	1	1
Ручка поворотная с цилиндром	LH 1C.Z	1	1
Карман для документации	DP 40 M	1	1
Панель задняя -BP			
Панель задняя	BP 200.80	1	1
Боковая панель – 1 шт. -SP			
Боковая панель	SP 200.40	1	1
Боковая панель – 2 шт. -2SP			
Боковая панель	SP 200.40	2	1
Монтажная панель -MP			
Монтажная панель	MP 200.80	1	1
2 УРОВЕНЬ КОМПЛЕКТАЦИИ			
Артикул:	AMFC 200.80.40		
	Комплектация см. 1 уровень		
НА ВЫБОР ЛЮБЫЕ ОПЦИИ, ПЕРЕЧИСЛЕННЫЕ В 1 УРОВНЕ КОМПЛЕКТАЦИИ			
Пример создания артикула:			
Шкаф 2 уровень комплектации	AMFC 200.80.40		
Цоколь высотой 100 мм	-Z100		
Дверь спереди двухстворчатая с четырьмя вырезами 224x224 мм	-2FDP		
Панель задняя	-BP		
Боковая панель – 2 шт.	-2SP		
Монтажная панель	-MP		
Артикул:	AMFC 200.80.40-Z100-2FDP-BP-2SP-MP		

* Вырезы 224x224 мм подготовлены для установки решеток с фильтром FF15 C, FF15 D и /или вентиляторов фильтрующих FA 15.230 FC, FA 15.230 FD

AMFC 200.80.60



Наименование	Обозначение/Кол.		
1 УРОВЕНЬ КОМПЛЕКТАЦИИ			
	Артикул	Шт.	Кол-во в упаковке
Рама	MF 200.80.60	1	1
Принадлежности			
Рым-болт	LE 12	4	4
Рейки, держатели			
Траверса монтажная	MG 60.02	10	4
ОПЦИИ			
Цоколь высотой 100 мм	-Z100		
Передние и задние элементы цоколя	ZA 80.00 v.2	1	1
Боковые элементы цоколя	ZA 00.60 v.2	1	1
Траверса монтажная	MG 60.04 C	4	6
Присоединительный комплект для траверс в цоколе	IK 08 MG	8	20
Соединительный комплект траверс в цоколе между собой	IK 01 C	4	2
Цоколь высотой 200 мм	-Z200		
Передние и задние элементы цоколя	ZA 80.00 H v.2	1	1
Боковые элементы цоколя	ZA 00.60 H v.2	1	1
Траверса монтажная	MG 80.04 C	1	6
Присоединительный комплект для траверс в цоколе	IK 08 MG	8	20
Соединительный комплект траверс в цоколе между собой	IK 01 C	4	2
Дверь спереди одностворчатая	-FD		
Дверь	D 200.80	1	1
Ручка поворотная с цилиндром	LH 1C.Z	1	1
Карман для документации	DP 80 M	1	1
Дверь спереди двухстворчатая	-2FD		
Дверь	D 200.80 D	1	1
Ручка поворотная с цилиндром	LH 1C.Z	1	1
Карман для документации	DP 40 M	1	1
Дверь спереди двухстворчатая с четырьмя вырезами 224x224 мм*	-2FDP		
Дверь	D 200.80 D (Д311)	1	1
Ручка поворотная с цилиндром	LH 1C.Z	1	1
Карман для документации	DP 40 M	1	1
Дверь сзади одностворчатая	-BD		
Дверь	D 200.80	1	1
Ручка поворотная с цилиндром	LH 1C.Z	1	1
Карман для документации	DP 80 M	1	1
Дверь сзади двухстворчатая	-2BD		
Дверь	D 200.80 D	1	1
Ручка поворотная с цилиндром	LH 1C.Z	1	1
Карман для документации	DP 40 M	1	1
Дверь сзади двухстворчатая с четырьмя вырезами 224x224 мм*	-2BDP		
Дверь	D 200.80 D (Д311)	1	1
Ручка поворотная с цилиндром	LH 1C.Z	1	1
Карман для документации	DP 40 M	1	1
Боковая панель – 1 шт.	-SP		
Боковая панель	SP 200.60	1	1
Боковая панель – 2 шт.	-2SP		
Боковая панель	SP 200.60	2	1
Монтажная панель – 2 шт.	-2MP		
Монтажная панель	MP 200.80	2	1

2 УРОВЕНЬ КОМПЛЕКТАЦИИ

Артикул:	AMFC 200.80.60
	Комплектация см. 1 уровень
НА ВЫБОР ЛЮБЫЕ ОПЦИИ, ПЕРЕЧИСЛЕННЫЕ В 1 УРОВНЕ КОМПЛЕКТАЦИИ	
Пример создания артикула:	
Шкаф 2 уровень комплектации	AMFC 200.80.60
Цоколь высотой 100 мм	-Z100
Дверь спереди двухстворчатая с четырьмя вырезами 224x224 мм	-2FDP
Дверь сзади двухстворчатая с четырьмя вырезами 224x224 мм	-2BDP
Боковая панель – 2 шт.	-2SP
Монтажная панель	-2MP
Артикул:	AMFC 200.80.60-Z100-2FDP-2BDP-2SP-2MP

* Вырезы 224x224 мм подготовлены для установки решеток с фильтром FF15 C, FF15 D и /или вентиляторов фильтрующих FA 15.230 FC, FA 15.230 FD

AMFC 200.80.80



Наименование	Обозначение/Кол.		
1 УРОВЕНЬ КОМПЛЕКТАЦИИ			
	Артикул	Шт.	Кол-во в упаковке
Рама	MF 200.80.80	1	1
Принадлежности			
Рым-болт	LE 12	4	4
Рейки, держатели			
Траверса монтажная	MG 80.02	10	4
Кабельная панель	CR 200.20	2	1
ОПЦИИ			
Цоколь высотой 100 мм	-Z100		
Передние и задние элементы цоколя	ZA 80.00 v.2	1	1
Боковые элементы цоколя	ZA 00.80 v.2	1	1
Траверса монтажная	MG 60.04 C	2	6
Траверса монтажная	MG 80.04 C	2	6
Присоединительный комплект для траверс в цоколе	IK 08 MG	8	20
Соединительный комплект траверс в цоколе между собой	IK 01 C	4	2
Цоколь высотой 200 мм	-Z200		
Передние и задние элементы цоколя	ZA 80.00 H v.2	1	1
Боковые элементы цоколя	ZA 00.80 H v.2	1	1
Траверса монтажная	MG 60.04 C	2	6
Траверса монтажная	MG 80.04 C	2	6
Присоединительный комплект для траверс в цоколе	IK 08 MG	8	20
Соединительный комплект траверс в цоколе между собой	IK 01 C	4	2
Дверь спереди одностворчатая	-FD		
Дверь	D 200.80	1	1
Ручка поворотная с цилиндром	LH 1C.Z	1	1
Карман для документации	DP 80 M	1	1
Дверь спереди двухстворчатая	-2FD		
Дверь	D 200.80 D	1	1
Ручка поворотная с цилиндром	LH 1C.Z	1	1
Карман для документации	DP 40 M	1	1
Дверь спереди двухстворчатая с четырьмя вырезами 224x224 мм*	-2FDP		
Дверь	D 200.80 D (Д311)	1	1
Ручка поворотная с цилиндром	LH 1C.Z	1	1
Карман для документации	DP 40 M	1	1
Дверь сзади одностворчатая	-BD		
Дверь	D 200.80	1	1
Ручка поворотная с цилиндром	LH 1C.Z	1	1
Карман для документации	DP 80 M	1	1
Дверь сзади двухстворчатая	-2BD		
Дверь	D 200.80 D	1	1
Ручка поворотная с цилиндром	LH 1C.Z	1	1
Карман для документации	DP 40 M	1	1
Дверь сзади двухстворчатая с четырьмя вырезами 224x224 мм*	-2BDP		
Дверь	D 200.80 D (Д311)	1	1
Ручка поворотная с цилиндром	LH 1C.Z	1	1
Карман для документации	DP 40 M	1	1
Боковая панель – 1 шт.	-SP		
Боковая панель	SP 200.80	1	1
Боковая панель – 2 шт.	-2SP		
Боковая панель	SP 200.80	2	1
Монтажная панель – 2 шт.	-2MP		
Монтажная панель	MP 200.80	2	1
2 УРОВЕНЬ КОМПЛЕКТАЦИИ			
Артикул:	AMFC 200.80.80		
	Комплектация см. 1 уровень		
	НА ВЫБОР ЛЮБЫЕ ОПЦИИ, ПЕРЕЧИСЛЕННЫЕ В 1 УРОВНЕ КОМПЛЕКТАЦИИ		
Пример создания артикула:			
Шкаф 2 уровень комплектации	AMFC 200.80.80		
Цоколь высотой 100 мм	-Z100		
Дверь спереди двухстворчатая с четырьмя вырезами 224x224 мм	-2FDP		
Дверь сзади двухстворчатая с четырьмя вырезами 224x224 мм	-2BDP		
Боковая панель – 2 шт.	-2SP		
Монтажная панель	-2MP		
Артикул:	AMFC 200.80.80-Z100-2FDP-2BDP-2SP-2MP		

* Вырезы 224x224 мм подготовлены для установки решеток с фильтром FF15 C, FF15 D и /или вентиляторов фильтрующих FA 15.230 FC, FA 15.230 FD

AMFC 200.120.40



Наименование	Обозначение/Кол.		
1 УРОВЕНЬ КОМПЛЕКТАЦИИ			
	Артикул	Шт.	Кол-во в упаковке
Рама	MF 200.120.40	1	1
Принадлежности			
Рым-болт	LE 12	4	4
Рейки, держатели			
Траверса монтажная	MG 40.02	10	4
ОПЦИИ			
Цоколь высотой 100 мм	-Z100		
Передние и задние элементы цоколя	ZA 120.00 v.2	1	1
Боковые элементы цоколя	ZA 00.40 v.2	1	1
Траверса монтажная	MG 120.04 C	1	6
Цоколь высотой 200 мм	-Z200		
Передние и задние элементы цоколя	ZA 120.00 H v.2	1	1
Боковые элементы цоколя	ZA 00.40 H v.2	1	1
Траверса монтажная	MG 120.04 C	1	6
Дверь спереди двухстворчатая	-2FD		
Дверь	D 200.120 D	1	1
Ручка поворотная с цилиндром	LH 1C.Z	1	1
Карман для документации	DP 60 M	1	1
Панель задняя	-BP		
Панель задняя	BP 200.120	1	1
Боковая панель – 1 шт.	-SP		
Боковая панель	SP 200.40	1	1
Боковая панель – 2 шт.	-2SP		
Боковая панель	SP 200.40	2	1
Монтажная панель	-MP		
Монтажная панель	MP 200.120	1	1
2 УРОВЕНЬ КОМПЛЕКТАЦИИ			
Артикул:	AMFC 200.120.40		
	Комплектация см. 1 уровень		
	НА ВЫБОР ЛЮБЫЕ ОПЦИИ, ПЕРЕЧИСЛЕННЫЕ В 1 УРОВНЕ КОМПЛЕКТАЦИИ		
Пример создания артикула:			
Шкаф 2 уровень комплектации	AMFC 200.120.40		
Цоколь высотой 100 мм	-Z100		
Дверь спереди двухстворчатая	-2FD		
Панель задняя	-BP		
Боковая панель – 2 шт.	-2SP		
Монтажная панель	-MP		
Артикул:	AMFC 200.120.40-Z100-2FD-BP-2SP-MP		



Наименование	Обозначение/Кол.		
1 УРОВЕНЬ КОМПЛЕКТАЦИИ			
	Артикул	Шт.	Кол-во в упаковке
Рама	MF 200.120.80	1	1
Принадлежности			
Рым-болт	LE 12	4	4
Рейки, держатели			
Траверса монтажная	MG 80.02	10	4
Кабельная панель	CR 200.20	2	1
ОПЦИИ			
Цоколь высотой 100 мм -Z100			
Передние и задние элементы цоколя	ZA 120.00 v.2	1	1
Боковые элементы цоколя	ZA 00.80 v.2	1	1
Траверса монтажная	MG 60.04 C	2	6
Траверса монтажная	MG 100.04 C	2	6
Присоединительный комплект для траверс в цоколе	IK 08 MG	8	20
Соединительный комплект траверс в цоколе между собой	IK 01 C	4	2
Цоколь высотой 200 мм -Z200			
Передние и задние элементы цоколя	ZA 120.00 H v.2	1	1
Боковые элементы цоколя	ZA 00.80 H v.2	1	1
Траверса монтажная	MG 60.04 C	2	6
Траверса монтажная	MG 100.04 C	2	6
Присоединительный комплект для траверс в цоколе	IK 08 MG	8	20
Соединительный комплект траверс в цоколе между собой	IK 01 C	4	2
Дверь спереди двухстворчатая -2FD			
Дверь	D 200.120 D	1	1
Ручка поворотная с цилиндром	LH 1C.Z	1	1
Карман для документации	DP 60 M	1	1
Дверь сзади двухстворчатая -2BD			
Дверь	D 200.120 D	1	1
Ручка поворотная с цилиндром	LH 1C.Z	1	1
Карман для документации	DP 60 M	1	1
Боковая панель - 1 шт -SP			
Боковая панель	SP 200.80	1	1
Боковая панель – 2 шт. -2SP			
Боковая панель	SP 200.80	2	1
Монтажная панель – 2 шт. -2MP			
Монтажная панель	MP 200.120	2	1
2 УРОВЕНЬ КОМПЛЕКТАЦИИ			
Артикул:	AMFC 200.120.80		
	Комплектация см. 1 уровень		
	НА ВЫБОР ЛЮБЫЕ ОПЦИИ, ПЕРЕЧИСЛЕННЫЕ В 1 УРОВНЕ КОМПЛЕКТАЦИИ		
Пример создания артикула:			
Шкаф 2 уровень комплектации	AMFC 200.120.80		
Цоколь высотой 100 мм	-Z100		
Дверь спереди двухстворчатая	-2FD		
Дверь сзади двухстворчатая	-2BD		
Боковая панель – 2 шт.	-2SP		
Монтажная панель	-2MP		
Артикул:	AMFC 200.120.80-Z100-2FD-2BD-2SP-2MP		

ТР ТС 004/2011. Технический регламент Таможенного союза. «О безопасности низковольтного оборудования»;
ТР ТС 020/2011. Технический регламент Таможенного союза. «Электромагнитная совместимость технических средств»;

ГОСТ 14254-2015. Степени защиты, обеспечиваемые оболочками (Код IP);

ГОСТ 15150-69. Машины, приборы и другие технические изделия. Исполнения для различных климатических районов. Категории, условия эксплуатации, хранения и транспортирования в части воздействия климатических факторов внешней среды;

ГОСТ 23216-78. Изделия электротехнические. Хранение, транспортирование, временная противокоррозионная защита, упаковка. общие требования и методы испытаний;

ГОСТ ИЕС 61140-2012. Защита от поражения электрическим током.
Общие положения безопасности установок и оборудования;

ГОСТ ИЕС 61439-1-2013. Устройства комплектные низковольтные распределения и управления.
Часть 1. Общие требования;

ГОСТ ИЕС 61439-2-2015. Устройства комплектные низковольтные распределения и управления.
Часть 2. Устройства распределения и управления электроэнергией;

Правила устройства электроустановок. Издание 7 (ПУЭ).

СНиП 3.05.07-85. Системы автоматизации

СОКРАЩЕННЫЕ ОБОЗНАЧЕНИЯ

ГК – группа компаний;

НКУ – низковольтное комплектное устройство;

ТЗ – техническое задание;

АСУ ТП – автоматизированная система управления технологическим процессом.

Мы оставляем за собой право внести изменения при проектировании и производстве продукции



КАЧЕСТВО, ДОСТУПНОЕ КАЖДОМУ

«ПРОВЕНТО» предлагает не только качественные изделия, но также комплексные решения и рекомендации в рамках коммерческого сотрудничества.

«ПРОВЕНТО» использует весь свой потенциал для предоставления своим клиентам технической поддержки на самом высоком уровне.

Подробнее на www.provento-electro.ru

Тел: (831) 437-44-44
E-mail: sales@provento.ru
www.provento-electro.ru
t.me/provento_electro

