



Каталог продукции

**Решения для монтажа
автоматизации, распределения и
машиностроения**

Адрес и контакты

**Офис: 111395, г. Москва, Аллея Первой Маевки
д. 15 стр. 1**

Телефон: +7 (495)902-75-60

Почта: info@zcnr.ru

Сайт: www.zcnr.ru

Производство: г.Сергиев Посад

Содержание

О компании.....	3
Кабельные наконечники ТМЛ.....	4
Луженая медная трубка.....	7
Кабельные наконечник DIN.....	8
Шлейфы заземления.....	9
Кабельные наконечники гнутые ТМЛ.....	10
Изоляторы для наконечников.....	11
Среднестенная и толстостенная термотрубка.....	12
Термотрубка для шин 10-30 кВ.....	13
Dip-рейка.....	14
Провод ПУГВнг-LS/H05V-K (H07V-K) DIN (Novkabel Сербия).....	16
Хомуты из нержавеющей стали.....	18
Оплетка кабельная.....	19
Справочник кодов.....	20

О компании

Российская компания НПП Завод Коннектор была основана в 2010 году в городе Сергиев Посад.

Основной целью компании является обеспечение рынка качественными электротехническими изделиями созданными на наших производственных мощностях в городе Сергиев Посад.

Нашим клиентам мы гарантируем высокое качество продукции, конкурентоспособные цены, оптимальные сроки поставки (собственным автотранспортом), все необходимые сертификаты и протоколы испытаний

Наши достижения:

Запуск в производство кабельных наконечников и DIN-рейки и сопутствующей продукции

Разработка и внедрение самых передовых стандартов контроля качества и безопасности

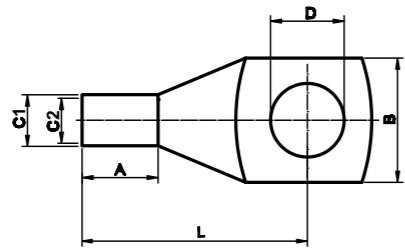
Внедрение на предприятии СМК и сертификация ее на соответствие ISO 9001:2008



Нашими стратегическими партнерами является Роскосмос и компания РЖД.



Наконечник кольцевой под винт (ТМЛ)



Назначение:
 • оконцевание опрессовкой медных кабелей и проводов
Материал:
 • электротехническая медь 99,99%, стандарт DIN EN 13600.
Покрyтие:
 • лужение.
Изолятор:
 • нет.
Отличительные особенности:
 • наличие контрольного отверстия, кроме 1,5-4 сечения

Сечение, мм ²	Диаметр под винт	Размер, мм						Упаковка, шт.	Код
		C2	C1	L	A	B	D		
0,75	4	1,3	2,8	13	6	6,5	4,3	100	S07D54
	5			14		7,5	5,3	100	S07D55
1,5	3	1,8	3,7	16	5	8	3,2	100	S07D53
	4			16		8	4,2	100	S07D54
	5			16		8	5,2	100	S07D55
	6	3,3	18,5	10	6,5	100	S07D56		
	4		13	6,5	4,2	100	S1D54		
	5		14	7,5	5,2	100	S1D55		
6	16	9	6,5	100	S1D56				
2,5	3	2,4	4	18	7	8	3,2	100	S2D53
	4			18		8	4,2	100	S2D54
	5			20		10	5,2	100	S2D55
	6	4,2	21,5	10	6,5	100	S2D56		
	8		24	12	8,4	100	S2D58		
	4		14	7,5	4,3	100	S2D54		
5	16	8,5	5,3	100	S2D55				
6	20	9,5	6,5	100	S2D56				
4	4	3,1	4,8	20	7	10	4,2	100	S44
	5			20		10	5,2	100	S45
	6			20		10	6,5	100	S46
	8			24		12	8,4	100	S48
6	4	3,8	5,5	26,7	9	10	4,3	100	S64
	5			26,7		10	5,5	100	S65
	6			26,7		10,8	6,6	100	S66
	8			30,5		13	9	100	S68
	10			30,5		18	10,5	100	S610
10	3	4,5	6,5	9,5	30,8	11	3,2	100	S103
	4				30,8	11	4,3	100	S104
	5				30,8	11	5,5	100	S105
	6				30,8	11	6,6	100	S106
	8				30,8	13	9	100	S108
	10	30,8	14,5	11	100	S1010			
	12	30,8	20	13	100	S1012			
	5	5,5	8	14	27	12	5,3	100	R105
	6				27	12	6,5	100	R106
	8				29	16	8,5	100	R108
10	31				16	10,5	100	R1010	
12	31				19	13	100	R1012	

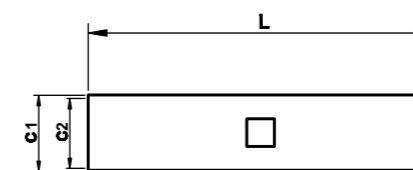
Наконечник кольцевой под винт (ТМЛ)

Сечение, мм ²	Диаметр под винт	Размер, мм						Упаковка, шт.	Код
		C2	C1	L	A	B	D		
16	5	6,6	9,5	30	15	13	5,3	100	R165
	6			30		13	6,5	100	R166
	8			32		16	8,5	100	R168
	10	5,5	7,2	34	10	17	10,5	100	R1610
	12			35		19	13	100	R1612
	6			29		12	6,5	100	S66
8	35	13	8,5	100	S68				
10	37,1	15	10,5	100	S610				
12	42	18	13	100	S612				
25	4	7,3	9,1	38,5	13,5	14	3,2	100	S254
	5			38,5		14	5,3	100	S255
	6			38,5		14	6,5	100	S256
	8	7,9	11	38,5	17	15,5	8,4	100	S258
	10			38,5		15,5	10,5	100	S2510
	12			38,5		20	13	100	S2512
6	8,9	10,9	32	16	15	6,5	100	R256	
8			34		17	8,5	100	R258	
10			37		17	10,5	100	R2510	
35	6	9,2	12,5	42,5	19	15,5	6,5	100	S356
	6			42,5		15	6,5	100	S356U
	8			42,5		15,5	8,4	100	S358
	10	8,9	10,9	42,5	16	15,5	10,5	100	S3510
	12			48		21,5	13	100	S3512
	14			48		23	15	100	S3514
16	48	28	17	100	S3516				
8	9,8	12,3	37	18,8	19	8,5	100	R358	
10			40		19	10,5	100	R3510	
6			11		15	47,5	21	18	6,4
6	47,5	15		6,4		50		S506U	
8	47,5	18		8,4		50		S508	
10	47,5	18		10,5		50		S5010	
12	51	23		13		50		S5012	
14	51	23		15		50		S5014	
16	51	27	17	50	S5016				
50	6	12,2	15	41	20,5	21	6,5	50	R506
	8			41		21	8,5	50	R508
	10			43		21	10,5	50	R5010
	12	12,2	15	46	20,5	21	13	50	R5012
	6			54,5		20,8	6,6	50	S706
	6			54,5		17	6,6	50	S706U
8	54,5	20,8	9	50	S708				
8	12,2	15	54,5	20,5	17	9	50	S708U	
10			54,5		20,8	11	50	S7010	
12			54,5		20,8	14	50	S7012	
14	54,5	20,8	15	50	S7014				
16	54,5	20,8	17	50	S7016				
95	6	13,5	16,5	60,5	23	24,5	6,4	25	S956
	8			60,5		24,5	9	25	S958
	8			60,5		19	9	25	S958U
	10			60,5		24,5	11	25	S9510
	12			60,5		24,5	14	25	S9512
	14	60,5	24,5	15	25	S9514			
	16	60,5	24,5	18	25	S9516			
	18	60,5	24,5	19	25	S9518			
	20	60,5	24,5	21	25	S9520			
	2x10	14,5	19	72	26	28	10,5	25	H952310
10	52			28		10,5	25	R9510	
12	53			28		13	25	R9512	
16	56			28		16	25	R9516	

Наконечник кольцевой под винт (ТМЛ)

Сечение, мм ²	Диаметр под винт	Размер, мм						Упаковка, шт.	Код	
		C2	C1	L	A	B	D			
120	8	15,2	18,6	64,5	24,5	27,5	9	25	S1208	
	10			64,5		27,5	11	25	S12010	
	10			64,5		19	11	25	S12010U	
	12			64,5		27,5	14	25	S12012	
	14			64,5		27,5	15	25	S12014	
	16			64,5		27,5	18	25	S12016	
	18			64,5		27,5	21	25	S12018	
	20			64,5		27,5	21	25	S12020	
	22			64,5		27,5	23	25	S12022	
150	8	16,5	21	71	25,5	30,5	9	20	S1508	
	8			71		19	9	20	S1508U	
	10			71		30,5	11	20	S15010	
	10			71		19	11	20	S15010U	
	12			71		30,5	14	20	S15012	
	14			71		30,5	15	20	S15014	
	16			71		30,5	18	20	S15016	
	18			71		30,5	18	20	S15018	
	20			74,5		30,5	22	20	S15020	
	2x10			75		34	10,5	20	H1502310	
	10	19	23	64	32	34	10,5	20	R15010	
	12			65		34	13	20	R15012	
	16			68		34	16	20	R15016	
	10			73		26,2	33,5	11	10	S18510
10	73	24,5	11	10	S18510U					
12	73	33,5	14	10	S18512					
14	73	33,5	15	10	S18514					
16	73	33,5	18	10	S18516					
18	73	33,5	18	10	S18518					
20	78	33,5	22	10	S18520					
2x10	80	39	10,5	10	H1852310					
2x10	20,6	26	86	35	39	10,5	10	H1853010		
2x12			80		39	13	10	H1853012		
240	10	20,8	26	87	33	37,5	11	10	S24010	
	10			87		31	11	10	S24010U	
	12			87		37,5	14	10	S24012	
	2x12			23,1		28	90	37,5	14	10
	2x12	90	40				14	10	H2403012	
	2x12	95	37,5				14	10	HL2403012	
	2x12	95	40				14	10	HR2403012	
	14	20,8	26	87		37,5	15	10	S24014	
	18			87		37,5	15	10	S24018	
	16			87		37,5	18	10	S24016	
	20			87		37,5	22	10	S24020	
	12			23,1		28	90	44	41	13
2x12	26,1			32	120	42,5	14	10	H3003012	
12	23,5			29	94,5	38,3	42,5	14	10	S30012
14					94,5		42,5	15	10	S30014
16		94,5	42,5		18		10	S30016		
18		94,5	42,5		18		10	S30018		
20		94,5	42,5		22		10	S30020		
2x12		26,1	32		96		55	47	13	10
400	16	27	34,5	107,5	44,3	49,5	14	5	S40016	
	18			107,5		49,5	18	5	S40018	
	20			107,5		49,5	22	5	S40020	
500	16	31	40	122	45,5	57,5	18	5	S50016	
	20			122		57,5	22	5	S50020	
630	16	34,5	44	133	55,2	63	18	5	S63016	
	20			133		63	22	5	S63020	

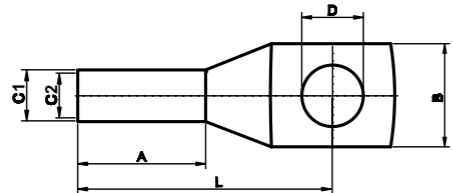
Луженная медная трубка (ГМЛО)



- Назначение:**
- оконцевание опрессовкой медных кабелей и проводов
- Материал:**
- электротехническая медь 99,99%, стандарт DIN EN 13600.
- Покрытие:**
- лужение.
- Изолятор:**
- нет.

Сечение, мм ²	L, мм	C2, мм	C1, мм	Упаковка, шт.	Код
1,5	12	1,8	3,7	100	ZCNRPTU115
2,5	15	2,4	4	100	ZCNRPTU225
6	30	3,8	5,5	100	ZCNRPTU6
10	30	4,5	6,2	50	ZCNRPTU10
16	35	5,5	7,2	100	ZCNRPTU16
25	36	6,90	8,8	100	ZCNRPTU25
35	36	8,2	10,4	100	ZCNRPTU35
50	49	9,8	12,30	100	ZCNRPTU50
70	52	11,5	14,2	50	ZCNRPTU70
95	54	13,5	16,5	25	ZCNRPTU95
120	57	15,2	18,6	25	ZCNRPTU120
150	57	16,5	21	20	ZCNRPTU150
185	61	18,6	23	10	ZCNRPTU185
240	72	20,8	26	10	ZCNRPTU240
300	75	27	29	10	ZCNRPTU300
400	95	27,5	34,5	5	ZCNRPTU400
500	96	31	40	5	ZCNRPTU500
630	131	34,5	44	5	ZCNRPTU630

Наконечник кольцевой под винт (DIN)



Назначение:

- оконцевание опрессовкой медных кабелей и проводов

Материал:

- электротехническая медь 99,99%, стандарт DIN EN 13600.

Покрытие:

- лужение.

Изолятор:

- нет.

Отличительные особенности:

- разметка для правильной опрессовки.

Сечение, мм ²	Диаметр под винт	Размер, мм						Упаковка, шт.	Код
		C2	C1	L	A	B	D		
10	6	4,5	6	27	10	10	6,4	100	ZCNRPTD106
	8			28		13	8,4	100	ZCNRPTD108
	10			29		15	10,5	100	ZCNRPTD1010
16	6	5,5	8,5	36	20	13	6,4	100	ZCNRPTD166
	8			37		13	8,4	100	ZCNRPTD168
	10			38		16,5	10,5	100	ZCNRPTD1610
	10			39		14	6,4	100	ZCNRPTD256
25	8	7	10	39	20	17	8,4	100	ZCNRPTD258
	10			40,5		17	10,5	100	ZCNRPTD2510
	12			40,5		18	13	100	ZCNRPTD2512
	10			42,5		20	10,5	100	ZCNRPTD3510
35	12	8,2	12,5	44	20	21	13	100	ZCNRPTD3512
	14			44		21	15	100	ZCNRPTD3514
	16			47		28	17	100	ZCNRPTD3516
	8			9,8		14,5	52	28	20
10	52	22	10,5		50		ZCNRPTD5010		
12	52	23	13		50		ZCNRPTD5012		
14	53,5	26	15		50		ZCNRPTD5014		
70	16	11,3	16,5	53,5	28	28	17	50	ZCNRPTD5016
	8			56		24	8,4	50	ZCNRPTD708
	10			56		24	10,5	50	ZCNRPTD7010
	12			56,5		24	13	50	ZCNRPTD7012
	14			55,5		24	15	50	ZCNRPTD7014
95	16	13,5	19	57	35	29	17	50	ZCNRPTD7016
	8			65		28	8,4	25	ZCNRPTD958
	10			65		28	10,5	25	ZCNRPTD9510
	12			65		28	13	25	ZCNRPTD9512
	14			65		28	15	25	ZCNRPTD9514
	16			65		30	17	25	ZCNRPTD9516
	18			71		33	21	25	ZCNRPTD9518
120	20	15,5	21	71	35	33	21	25	ZCNRPTD9520
	10			70		31	10,5	20	ZCNRPTD12010
	12			70		31	13	20	ZCNRPTD12012
	14			70		31	15	20	ZCNRPTD12014
	16			70		31,5	17	20	ZCNRPTD12016
	18			70		31,5	18	20	ZCNRPTD12018
150	20	17	23,5	72	35	36	21	20	ZCNRPTD12020
	8			78		34	10,5	20	ZCNRPTD15010
	12			78		34	13	20	ZCNRPTD15012
	14			78		34	15	20	ZCNRPTD15014
	16			78		34	17	20	ZCNRPTD15016
180	18	17	23,5	78	35	38	21	20	ZCNRPTD15018
	20			78		38	21	20	ZCNRPTD15020
	20			78		38	21	20	ZCNRPTD15020

Наконечник кольцевой под винт (DIN)

Сечение, мм ²	Диаметр под винт	Размер, мм						Упаковка, шт.	Код
		C2	C1	L	A	B	D		
185	12	19	25,5	82	40	37	13	10	ZCNRPTD18512
	14			82		37	15	10	ZCNRPTD18514
	16			82		37	17	10	ZCNRPTD18516
	18			82		37	17	10	ZCNRPTD18518
	20			82		40	21	10	ZCNRPTD18520
240	12	21,5	29	92	40	42,5	13	10	ZCNRPTD24012
	14			92		42,5	15	10	ZCNRPTD24014
	16			92		42,5	17	10	ZCNRPTD24016
	18			92		42,5	18	10	ZCNRPTD24018
	20			92		45	21	10	ZCNRPTD24020
300	12	24,5	32	100	50	48,5	13	5	ZCNRPTD30012
	14			100		48,5	15	5	ZCNRPTD30014
	16			100		48,5	17	5	ZCNRPTD30016
	18			100		48,5	18	5	ZCNRPTD30018
	20			100		48,5	22	5	ZCNRPTD30020
400	12	27,5	38,5	115	70	55	13	5	ZCNRPTD40012
	14			115		55	15	5	ZCNRPTD40014
	16			115		55	17	5	ZCNRPTD40016
	20			115		55	21	5	ZCNRPTD40020
500	16	31	42	125	70	60	17	5	ZCNRPTD50016
	18			125		60	18	5	ZCNRPTD50018
	20			125		60	21	5	ZCNRPTD50020
630	16	34,5	44	135	80	63	21	5	ZCNRPTD63016
	20			135		63	21	5	ZCNRPTD63020
800	20	40	52	165	100	75	15	1	ZCNRPTD80020
1000	20	44	58	165	100	85	21	1	ZCNRPTD100020

Шлейфы заземления



Назначение:

- заземление подвижных элементов в металлических щитах.

Материал:

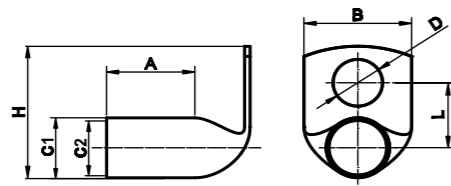
- электротехническая медь.

Отличительные особенности:

- обеспечивает защиту от поражения электрическим током при пробое изоляции на корпус щита;
- подключаются к болтам заземления и рассчитаны на напряжение до 1000 В;
- возможно изготовление в любых модификациях.

Сечение, мм ²	Диаметр под винт	Размер, мм	Упаковка, шт.	Код
10	8	150	5	ZCNRFB810150
		200	5	ZCNRFB810200
		250	5	ZCNRFB810250
16	8	150	5	ZCNRFB816150
		200	5	ZCNRFB816200
		250	5	ZCNRFB816250
		320	5	ZCNRFB816320
		350	5	ZCNRFB816350
		420	5	ZCNRFB816420
		570	5	ZCNRFB816570
25	8	660	5	ZCNRFB816660
		150	5	ZCNRFB825150
		200	5	ZCNRFB825200
		250	5	ZCNRFB825250
		300	5	ZCNRFB825300

Наконечник кольцевой гнущий (ТМЛ)



Назначение:

- окончание опрессовкой медных кабелей и проводов

Материал:

- электротехническая медь 99,99%, стандарт DIN EN 13600.

Покрытие:

- лужение.

Изолятор:

- нет.

Сечение, мм ²	Диаметр под винт	Размер, мм						Упаковка, шт.	Код
		C2	C1	L	A	B	D		
10	3	4,5	6,2	9,8	10	11	3,5	100	ZCNRPTC90103
	6			9,8		11	6,6	100	ZCNRPTC90106
	8			8,5		13	9	100	ZCNRPTC90108
	10			8,5		14,5	12	100	ZCNRPTC90110
16	4	6	7,6	10,3	13,5	13	4,5	100	ZCNRPTC90164
	6			10,3		13	6,6	100	ZCNRPTC90166
	8			10,3		13	9	100	ZCNRPTC90168
	10			10,2		16	11	100	ZCNRPTC901610
	12			10,2		18	13	100	ZCNRPTC901612
25	4	7,3	9,1	10	14	14	4,5	100	ZCNRPTC90254
	5			10		14	5,5	100	ZCNRPTC90255
	6			10		14	6,5	100	ZCNRPTC90256
	8			10		15,5	8,4	100	ZCNRPTC90258
	10			10		15,5	10,5	100	ZCNRPTC902510
	12			10		16,5	13	100	ZCNRPTC902512
35	5	8,9	10,9	12,3	16,5	15,5	5,5	100	ZCNRPTC90355
	6			12,3		15,5	6,5	100	ZCNRPTC90356
	8			12,3		15,5	8,4	100	ZCNRPTC90358
	10			12,3		15,5	10,5	100	ZCNRPTC903510
	12			14,5		21,5	13	100	ZCNRPTC903512
50	6	9,8	12,3	11,5	19,3	18	6	50	ZCNRPTC90506
	8			11,5		18	9	50	ZCNRPTC90508
	10			11,5		18	11	50	ZCNRPTC905010
	12			14		23	14	50	ZCNRPTC905012
	14			16		23	15	50	ZCNRPTC905014
	16			18		27	17	50	ZCNRPTC905016
70	6	12,2	15	14,5	22,3	20,8	6,6	50	ZCNRPTC90706
	8			14,5		20,8	9	50	ZCNRPTC90708
	10			14,5		20,8	11	50	ZCNRPTC907010
	12			14,5		20,8	14	50	ZCNRPTC907012
	14			16,5		20,8	15	50	ZCNRPTC907014
	16			18,5		20,8	17	50	ZCNRPTC907016
	18			18,5		20,8	17	50	ZCNRPTC907018
	20			22,5		20,8	21	50	ZCNRPTC907020
95	6	13,5	16,5	15	23,5	24,5	6,6	25	ZCNRPTC90956
	8			15		24,5	9	25	ZCNRPTC90958
	10			15		24,5	11	25	ZCNRPTC909510
	12			15		24,5	14	25	ZCNRPTC909512
	14			15		24,5	16	25	ZCNRPTC909514
	16			17		24,5	18	25	ZCNRPTC909516
	18			17		24,5	19	25	ZCNRPTC909518
	20			17		24,5	21	25	ZCNRPTC909520
	120			8		15,2	18,6	14,5	24,5
10		14,5	29	10,5	25			ZCNRPTC9012010	
12		14,8	29	13	25			ZCNRPTC9012012	
14		14,8	30	15	25			ZCNRPTC9012014	
16		14,5	30	17	25			ZCNRPTC9012016	
18		14,5	30	19	25			ZCNRPTC9012018	
150	10	16,8	21,3	25,7	28	27,5	11	20	ZCNRPTC9015010
	12			26,7		27,5	14	20	ZCNRPTC9015012

Изоляторы для наконечников



Назначение:

- предназначены для изоляции кабельных наконечников до 1000 В.

Материал:

- ПВХ.

Сечение провода, мм ²	Упаковка, шт	Код
1.2	100	ZCNRIZ115
2.5	100	ZCNRIZ225
6	100	ZCNRIZ6
10	100	ZCNRIZ10
16	100	ZCNRIZ16
25	100	ZCNRIZ25
35	100	ZCNRIZ35
50	100	ZCNRIZ50
70	100	ZCNRIZ70
95	100	ZCNRIZ95
120	50	ZCNRIZ120
150	50	ZCNRIZ150
185	50	ZCNRIZ185
240	25	ZCNRIZ240
300	25	ZCNRIZ300
400	25	ZCNRIZ400
500	25	ZCNRIZ500
630	20	ZCNRIZ630

Среднестенная и толстостенная термотрубка



- Назначение:**
- ремонт, соединение и изоляция различных видов труб и кабеля.
- Материал:**
- полиолефин.
- Цвет:**
- черный.
- Особенности:**
- рабочая температура - 40 до 120 градусов Цельсия;
 - температура усадки от 110 градусов Цельсия;
 - напряжение до 1000В.

Диаметр до усадки, мм	Диаметр после усадки, мм	Толщина стенок после усадки, мм	Толщина стенок с клеевым составом после усадки, мм	Упаковка, м	Код стандарт	Код с клеевым составом
Среднестенная						
12	3	1,90	2,20	10	ZCNRSTM123	ZCNRSTM123G
22	6	2,20	2,30	10	ZCNRSTM226	ZCNRSTM226G
33	8	2,50	2,60	10	ZCNRSTM338	ZCNRSTM338G
40	12	2,50	2,60	10	ZCNRSTM4012	ZCNRSTM4012G
55	17	2,80	2,90	5	ZCNRSTM5517	ZCNRSTM5517G
72	22	3,00	3,15	5	ZCNRSTM7222	ZCNRSTM7222G
92	29	3,00	3,15	5	ZCNRSTM9229	ZCNRSTM9229G
115	35	3,10	3,35	5	ZCNRSTM11535	ZCNRSTM11535G
140	45	3,15	3,40	5	ZCNRSTM14045	ZCNRSTM14045G
160	55	3,15	3,40	5	ZCNRSTM16055	ZCNRSTM16055G
180	60	3,25	3,50	5	-	ZCNRSTM18060G
200	65	3,25	3,50	5	-	ZCNRSTM20065G
235	65	3,25	3,50	5	-	ZCNRSTM23565G
Толстостенная						
13	4	2,20	2,65	10	ZCNRSTM123	ZCNRSTM123
19	6	2,40	2,65	10	ZCNRSTM196	ZCNRSTM196
30	8	3,00	3,30	10	ZCNRSTM308	ZCNRSTM308
45	13	3,00	3,70	10	ZCNRSTM4513	ZCNRSTM4512
52	16	3,60	4,10	5	ZCNRSTM5215	ZCNRSTM5215
72	22	3,80	4,10	5	ZCNRSTM7220	ZCNRSTM7220
92	29	3,80	4,10	5	ZCNRSTM9226	ZCNRSTM9226
115	35	4,00	4,20	5	ZCNRSTM12035	ZCNRSTM12035
130	45	4,00	4,20	5	ZCNRSTM13045	ZCNRSTM13045
160	55	4,00	4,20	5	ZCNRSTM16055	ZCNRSTM16055
180	55	4,00	4,20	5	ZCNRSTM18055	ZCNRSTM18055
200	60	4,00	4,20	5	ZCNRSTM20065	ZCNRSTM20065

Термотрубка для изоляции шин

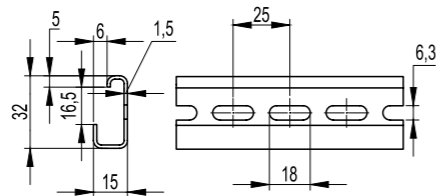


- Назначение:**
- изоляция шин в трансформаторных подстанция, оболочках высокого и низкого напряжения.
- Материал:**
- полиолефин.
- Цвет:**
- стандартный цвет кирпичный.
- Особенности:**
- рабочая температура - 40 до 125 градусов Цельсия;
 - температура усадки от 70 до 125 градусов Цельсия;
 - электрическая прочность не менее 15 кВ/мм.

Диаметр до усадки, мм	Диаметр после усадки, мм	Толщина стенки (6-10 кВ), мм	Толщина стенки (30 кВ), мм	Упаковка (6-10 кВ), м	Упаковка (30 кВ), м	Код (6-10 кВ)	Код (30 кВ)
15	8	2.10	4.00	25	15	ZCNRHV10ST158	ZCNRHV30ST158
20	10	2.10	4.00	25	15	ZCNRHV10ST2010	ZCNRHV30ST2010
25	12.5	2.10	4.00	25	15	ZCNRHV10ST2513	ZCNRHV30ST2513
30	15	2.10	4.00	25	15	ZCNRHV10ST3015	ZCNRHV30ST3015
40	20	2.30	4.00	25	15	ZCNRHV10ST4020	ZCNRHV30ST4020
50	25	2.30	4.00	25	15	ZCNRHV10ST5025	ZCNRHV30ST5025
60	30	2.30	4.00	25	15	ZCNRHV10ST6030	ZCNRHV30ST6030
65	33	2.30	4.00	25	15	ZCNRHV10ST6533	ZCNRHV30ST6533
70	35	2.30	4.00	25	15	ZCNRHV10ST7035	ZCNRHV30ST7035
75	38	2.30	4.00	25	15	ZCNRHV10ST7538	ZCNRHV30ST7538
80	40	2.30	4.00	25	15	ZCNRHV10ST8040	ZCNRHV30ST8040
85	43	2.30	4.00	25	15	ZCNRHV10ST8543	ZCNRHV30ST8543
100	50	2.30	4.00	25	15	ZCNRHV10ST10050	ZCNRHV30ST10050
120	60	2.30	4.00	25	15	ZCNRHV10ST12060	ZCNRHV30ST12060
150	75	2.30	4.00	25	15	ZCNRHV10ST15075	ZCNRHV30ST15075
180	90	2.30	4.00	25	15	ZCNRHV10ST18090	ZCNRHV30ST18090
210	105	2.30	4.00	20	15	ZCNRHV10ST210105	ZCNRHV30ST210105
230	115	2.30	4.00	20	15	ZCNRHV10ST230115	ZCNRHV30ST230115
250	125	2.30	4.00	20	15	ZCNRHV10ST250125	ZCNRHV30ST250125
300	150	2.30	4.00	15	15	ZCNRHV10ST300150	ZCNRHV30ST300150

DIN-рейка

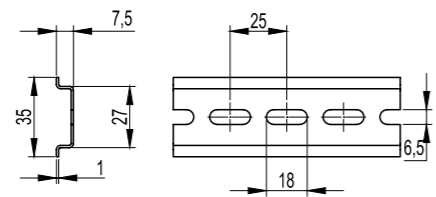
DIN-рейка G1F



- Назначение:**
- монтаж оборудования
- Материал:**
- оцинкованная сталь.
- Отличительные особенности:**
- рейка G-типа с перфорацией;
 - высокая прочность и стойкость к коррозии (до 40 минут в солевом растворе).

Тип	Упаковка, м	Код
G1F	24	ZCNRG1F

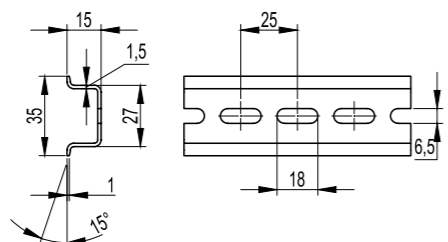
DIN-рейка OMEGA 3F



- Назначение:**
- монтаж оборудования
- Материал:**
- оцинкованная сталь.
- Отличительные особенности:**
- рейка O-типа с перфорацией;
 - высокая прочность и стойкость к коррозии (до 40 минут в солевом растворе).

Тип	Упаковка, м	Код
Omega 3F	40	ZCNROM3F

DIN-рейка OMEGA 3AF



- Назначение:**
- монтаж оборудования
- Материал:**
- оцинкованная сталь.
- Отличительные особенности:**
- рейка O-типа с перфорацией;
 - высокая прочность и стойкость к коррозии (до 40 минут в солевом растворе).

Тип	Упаковка, м	Код
Omega 3AF	20	ZCNROM3AF

DIN-рейка C1F

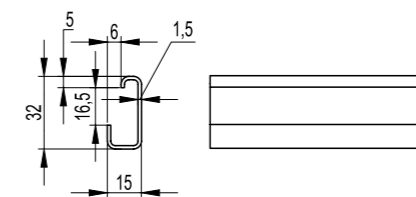


- Назначение:**
- монтаж оборудования
- Материал:**
- оцинкованная сталь.
- Отличительные особенности:**
- рейка C-типа с перфорацией;
 - высокая прочность и стойкость к коррозии (до 40 минут в солевом растворе).

Тип	Упаковка, м	Код
C1F	20	ZCNR1F

DIN-рейка

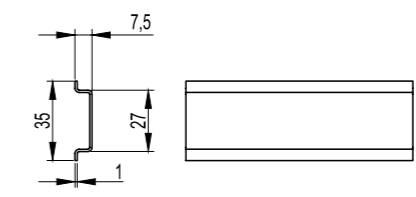
DIN-рейка G1



- Назначение:**
- монтаж оборудования
- Материал:**
- оцинкованная сталь.
- Отличительные особенности:**
- рейка G-типа с непрерывной линией по центру основания;
 - высокая прочность и стойкость к коррозии (до 40 минут в солевом растворе).

Тип	Упаковка, м	Код
G1	24	ZCNRG1

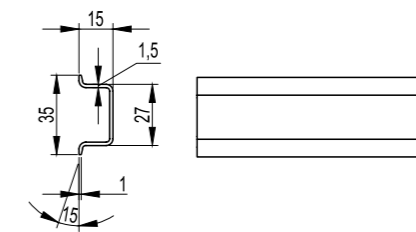
DIN-рейка OMEGA 3



- Назначение:**
- монтаж оборудования
- Материал:**
- оцинкованная сталь.
- Отличительные особенности:**
- рейка O-типа с непрерывной линией по центру основания;
 - высокая прочность и стойкость к коррозии (до 40 минут в солевом растворе).

Тип	Упаковка, м	Код
Omega 3	40	ZCNROM3

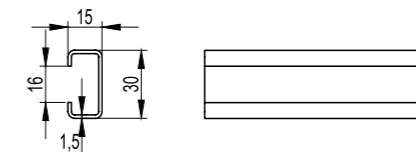
DIN-рейка OMEGA 3A



- Назначение:**
- монтаж оборудования
- Материал:**
- оцинкованная сталь.
- Отличительные особенности:**
- рейка O-типа с непрерывной линией по центру основания;
 - высокая прочность и стойкость к коррозии (до 40 минут в солевом растворе).

Тип	Упаковка, м	Код
Omega 3A	20	ZCNROM3A

DIN-рейка C1



- Назначение:**
- монтаж оборудования
- Материал:**
- оцинкованная сталь.
- Отличительные особенности:**
- рейка C-типа с непрерывной линией по центру основания;
 - высокая прочность и стойкость к коррозии (до 40 минут в солевом растворе).

Тип	Упаковка, м	Код
C1	20	ZCNR1

Провод ПУГВнг-LS/ H05V-K (H07V-K) DIN (Novkabel Сербия)



Назначение:

- предназначены для электрических установок при стационарной прокладке в осветительных и силовых сетях, а также для монтажа электрооборудования, машин, механизмов и станков, внутренних электроустановок на номинальное переменное напряжение до 450 В (для сетей 450/750 В) включительно номинальной частотой до 400 Гц или постоянное напряжение до 1000 В включительно.

Отличительные особенности:

- специализированный бухты для удобства работы;
- возможна поставка в коробках.

Провод ПУГВ			
Сечение, мм ²	Цвет	Упаковка, м.	Код
0,5	белый	200	ZCNRP05W
	желто-зеленый		ZCNRP05Y
	красный		ZCNRP05R
	синий		ZCNRP05A
	черный		ZCNRP05B
0,75	белый	200	ZCNRP075W
	желто-зеленый		ZCNRP075Y
	красный		ZCNRP075R
	синий		ZCNRP075A
	черный		ZCNRP075B
1	белый	200	ZCNRP11W
	желто-зеленый		ZCNRP11Y
	красный		ZCNRP11R
	синий		ZCNRP11A
	черный		ZCNRP11B
1,5	белый	100	ZCNRP115W
	желто-зеленый		ZCNRP115Y
	красный		ZCNRP115R
	синий		ZCNRP115A
	черный		ZCNRP115B
2,5	белый	100	ZCNRP225W
	желто-зеленый		ZCNRP225Y
	красный		ZCNRP225R
	синий		ZCNRP225A
	черный		ZCNRP225B
4	белый	100	ZCNRP4W
	желто-зеленый		ZCNRP4Y
	красный		ZCNRP4R
	синий		ZCNRP4A
	черный		ZCNRP4B
6	белый	100	ZCNRP6W
	желто-зеленый		ZCNRP6Y
	красный		ZCNRP6R
	синий		ZCNRP6A
	черный		ZCNRP6B
10	белый	100	ZCNRP10W
	желто-зеленый		ZCNRP10Y
	красный		ZCNRP10R
	синий		ZCNRP10A
	черный		ZCNRP10B
16	белый	100	ZCNRP16W
	желто-зеленый		ZCNRP16Y
	красный		ZCNRP16R
	синий		ZCNRP16A
	черный		ZCNRP16B
25	белый	барабан	ZCNRP25W
	желто-зеленый		ZCNRP25Y
	красный		ZCNRP25R
	синий		ZCNRP25A
	черный		ZCNRP25B

Провод ПУГВнг-LS/ H05V-K (H07V-K) DIN (Novkabel Сербия)

Провод ПУГВ		Упаковка, м.	Код
Сечение, мм ²	Цвет		
35	белый	барабан	ZCNRP35W
	желто-зеленый		ZCNRP35Y
	красный		ZCNRP35R
	синий		ZCNRP35A
	черный		ZCNRP35B
50	белый	барабан	ZCNRP50W
	желто-зеленый		ZCNRP50Y
	красный		ZCNRP50R
	синий		ZCNRP50A
	черный		ZCNRP50B
70	белый	барабан	ZCNRP70W
	желто-зеленый		ZCNRP70Y
	красный		ZCNRP70R
	синий		ZCNRP70A
	черный		ZCNRP70B
95	белый	барабан	ZCNRP95W
	желто-зеленый		ZCNRP95Y
	красный		ZCNRP95R
	синий		ZCNRP95A
	черный		ZCNRP95B
120	белый	барабан	ZCNRP120W
	желто-зеленый		ZCNRP120Y
	красный		ZCNRP120R
	синий		ZCNRP120A
	черный		ZCNRP120B

Кабельные хомуты из нержавеющей стали



Назначение:

- предназначены для жгутовки и крепления проводов для тяжелых условий эксплуатации.

Материал:

- нержавеющая сталь.

Отличительные особенности:

- высокая устойчивость к морской воде, агрессивным воздействиям атмосферы;
- высокая устойчивость к коррозии;
- высокая прочность на растяжение;
- высокая стойкость к высоким температурам и пламени.

Сталь	Хомут, мм		Упаковка, шт.	Код
	Ширина	Длина		
AISI 304	4,6	150	50	Z46RBU-304-150
	4,6	175	50	Z46RBU-304-175
	4,6	240	50	Z46RBU-304-240
	4,6	300	50	Z46RBU-304-300
	4,6	350	30	Z46RBU-304-350
	4,6	400	30	Z46RBU-304-400
	8	150	50	Z8RBU-304-150
	8	175	50	Z8RBU-304-175
	8	240	50	Z8RBU-304-240
	8	300	30	Z8RBU-304-300
	8	350	30	Z8RBU-304-350
	8	400	30	Z8RBU-304-400
	8	500	30	Z8RBU-304-500
	8	600	20	Z8RBU-304-600
	13	200	30	Z13RBU-304-200
	13	240	30	Z13RBU-304-240
	13	300	20	Z13RBU-304-300
	13	350	20	Z13RBU-304-350
	13	400	20	Z13RBU-304-400
	13	500	20	Z13RBU-304-500
AISI 316	4,6	150	50	Z46RBU-316-150
	4,6	175	50	Z46RBU-316-175
	4,6	240	50	Z46RBU-316-240
	4,6	300	50	Z46RBU-316-300
	4,6	350	30	Z46RBU-316-350
	4,6	400	30	Z46RBU-316-400
	8	150	50	Z8RBU-316-150
	8	175	50	Z8RBU-316-175
	8	240	50	Z8RBU-316-240
	8	300	30	Z8RBU-316-300
	8	350	30	Z8RBU-316-350
	8	400	30	Z8RBU-316-400
	8	500	30	Z8RBU-316-500
	8	600	20	Z8RBU-316-600

Оплетка кабельная



Назначение:

- жгутовка и создание гибких соединений.

Отличительные особенности:

- не содержит галогенов;
- устойчивость к ультрафиолетовому излучению.

Диаметры		Упаковка, м	Код полиамид	Код полиэстер
Номинальный диаметр, мм	Максимальный диаметр, мм			
3	5	200	ZCNRCS35PL	ZCNRCS35PO
4	6	200	ZCNRCS46PL	ZCNRCS46PO
5	8	100	ZCNRCS58PL	ZCNRCS58PO
6	10	100	ZCNRCS610PL	ZCNRCS610PO
8	13	100	ZCNRCS813PL	ZCNRCS813PO
10	16	100	ZCNRCS1016PL	ZCNRCS1016PO
12	20	100	ZCNRCS1220PL	ZCNRCS1220PO
15	24	100	ZCNRCS1524PL	ZCNRCS1524PO
20	32	50	ZCNRCS2032PL	ZCNRCS2032PO
25	40	50	ZCNRCS2540PL	ZCNRCS2540PO
30	45	50	ZCNRCS3045PL	ZCNRCS3045PO
40	60	50	ZCNRCS4060PL	ZCNRCS4060PO
50	75	50	ZCNRCS5075PL	ZCNRCS5075PO



Справочник кодов

Код	Стр.	Код	Стр.	Код	Стр.
S07D54	4	S3514	5	R15012	6
S07D55	4	S3516	5	R15016	6
S07D53	4	R358	5	S18510	6
S07D54	4	R3510	5	S18510U	6
S07D55	4	S506	5	S18512	6
S07D56	4	S506U	5	S18514	6
S1D54	4	S508	5	S18516	6
S1D55	4	S5010	5	S18518	6
S1D56	4	S5012	5	S18520	6
S2D53	4	S5014	5	H1852310	6
S2D54	4	S5016	5	H1853010	6
S2D55	4	R506	5	H1853012	6
S2D56	4	R508	5	S24010	6
S2D58	4	H502310	5	S24010U	6
S2D54	4	R5010	5	S24012	6
S2D55	4	R5012	5	H2402512	6
S2D56	4	S706	5	H2403012	6
S44	4	S706U	5	HL2403012	6
S45	4	S708	5	HR2403012	6
S46	4	S708U	5	S24014	6
S48	4	S7010	5	S24018	6
S64	4	S7012	5	S24016	6
S65	4	S7014	5	S24020	6
S66	4	S7016	5	R24012	6
S68	4	S956	5	S30012	6
S610	4	S958	5	H3003012	6
S103	4	S958U	5	S30014	6
S104	4	S9510	5	S30016	6
S105	4	S9512	5	S30018	6
S106	4	S9514	5	S30020	6
S108	4	S9516	5	HR3003012	6
S1010	4	S9518	5	S40016	6
S1012	4	S9520	5	S40018	6
R105	4	H952310	5	S40020	6
R106	4	H953010	5	S50016	6
R108	4	R9510	5	S50020	6
R1010	4	R9512	5	S63016	6
R1012	4	R9516	5	S63020	6
R165	5	S1208	6	ZCNRPTU115	7
R166	5	S12010	6	ZCNRPTU225	7
R168	5	S12010U	6	ZCNRPTU6	7
R1610	5	S12012	6	ZCNRPTU10	7
R1612	5	S12014	6	ZCNRPTU16	7
S254	5	S12016	6	ZCNRPTU25	7
S255	5	S12018	6	ZCNRPTU35	7
S256	5	S12020	6	ZCNRPTU50	7
S258	5	S12022	6	ZCNRPTU70	7
S2510	5	S1508	6	ZCNRPTU95	7
S2512	5	S1508U	6	ZCNRPTU120	7
R256	5	S15010	6	ZCNRPTU150	7
R258	5	S15010U	6	ZCNRPTU185	7
R2510	5	S15012	6	ZCNRPTU240	7
S355	5	S15014	6	ZCNRPTU300	7
S356	5	S15016	6	ZCNRPTU400	7
S356U	5	S15018	6	ZCNRPTU500	7
S358	5	S15020	6	ZCNRPTU630	7
S3510	5	H1502310	6	ZCNRPTD106	8
S3512	5	R15010	6	ZCNRPTD108	8



Справочник кодов

Код	Стр.	Код	Стр.	Код	Стр.	Код	Стр.	Код	Стр.	Код	Стр.	Код	Стр.
ZCNRPTD1010	8	ZCNRPTD40016	9	ZCNRPTC90956	10	ZCNRSTM5215	12	ZCNRHV30ST5025	13				
ZCNRPTD166	8	ZCNRPTD40020	9	ZCNRPTC90958	10	ZCNRSTM7220	12	ZCNRHV30ST6030	13				
ZCNRPTD168	8	ZCNRPTD50016	9	ZCNRPTC909510	10	ZCNRSTM9226	12	ZCNRHV30ST6533	13				
ZCNRPTD1610	8	ZCNRPTD50018	9	ZCNRPTC909512	10	ZCNRSTM12035	12	ZCNRHV30ST7035	13				
ZCNRPTD256	8	ZCNRPTD50020	9	ZCNRPTC909514	10	ZCNRSTM13045	12	ZCNRHV30ST7538	13				
ZCNRPTD258	8	ZCNRPTD63016	9	ZCNRPTC909516	10	ZCNRSTM16055	12	ZCNRHV30ST8040	13				
ZCNRPTD2510	8	ZCNRPTD63020	9	ZCNRPTC909518	10	ZCNRSTM18055	12	ZCNRHV30ST8543	13				
ZCNRPTD2512	8	ZCNRPTD80020	9	ZCNRPTC909520	10	ZCNRSTM20065	12	ZCNRHV30ST10050	13				
ZCNRPTD3510	8	ZCNRPTD100020	9	ZCNRPTC901208	10	ZCNRSTM123G	12	ZCNRHV30ST12060	13				
ZCNRPTD3512	8	ZCNRFB810150	9	ZCNRPTC9012010	10	ZCNRSTM226G	12	ZCNRHV30ST15075	13				
ZCNRPTD3514	8	ZCNRFB810200	9	ZCNRPTC9012012	10	ZCNRSTM338G	12	ZCNRHV30ST18090	13				
ZCNRPTD3516	8	ZCNRFB810250	9	ZCNRPTC9012014	10	ZCNRSTM4012G	12	ZCNRHV30ST210105	13				
ZCNRPTD508	8	ZCNRFB816150	9	ZCNRPTC9012016	10	ZCNRSTM5517G	12	ZCNRHV30ST230115	13				
ZCNRPTD5010	8	ZCNRFB816200	9	ZCNRPTC9012018	10	ZCNRSTM7222G	12	ZCNRHV30ST250125	13				
ZCNRPTD5012	8	ZCNRFB816250	9	ZCNRPTC9015010	10	ZCNRSTM9229G	12	ZCNRHV30ST300150	13				
ZCNRPTD5014	8	ZCNRFB816320	9	ZCNRPTC9015012	10	ZCNRSTM11535G	12	ZCNRG1F	14				
ZCNRPTD5016	8	ZCNRFB816350	9	ZCNRIZ115	11	ZCNRSTM14045G	12	ZCNRROM3F	14				
ZCNRPTD708	8	ZCNRFB816420	9	ZCNRIZ225	11	ZCNRSTM16055G	12	ZCNRROM3AF	14				
ZCNRPTD7010	8	ZCNRFB816570	9	ZCNRIZ26	11	ZCNRSTM18060G	12	ZCNRRC1F	14				
ZCNRPTD7012	8	ZCNRFB816660	9	ZCNRIZ10	11	ZCNRSTM20065G	12	ZCNRG1	14				
ZCNRPTD7014	8	ZCNRFB825150	9	ZCNRIZ16	11	ZCNRSTM23565G	12	ZCNRROMA3	14				
ZCNRPTD7016	8	ZCNRFB825200	9	ZCNRIZ25	11	ZCNRSTM123	12	ZCNRROM3A	14				
ZCNRPTD958	8	ZCNRFB825250	9	ZCNRIZ35	11	ZCNRSTM196	12	ZCNRRC1	14				
ZCNRPTD9510	8	ZCNRFB825300	9	ZCNRIZ50	11	ZCNRSTM308	12	ZCNRP05W	16				
ZCNRPTD9512	8	ZCNRPTC90103	10	ZCNRIZ70	11	ZCNRSTM4512	12	ZCNRP05Y	16				
ZCNRPTD9514	8	ZCNRPTC90106	10	ZCNRIZ95	11	ZCNRSTM5215	12	ZCNRP05R	16				
ZCNRPTD9516	8	ZCNRPTC90108	10	ZCNRIZ120	11	ZCNRSTM7220	12	ZCNRP05A	16				
ZCNRPTD9518	8	ZCNRPTC90110	10	ZCNRIZ150	11	ZCNRSTM9226	12	ZCNRP05B	16				
ZCNRPTD9520	8	ZCNRPTC90114	10	ZCNRIZ185	11	ZCNRSTM12035	12	ZCNRP075W	16				
ZCNRPTD12010	8	ZCNRPTC90166	10	ZCNRIZ240	11	ZCNRSTM13045	12	ZCNRP075Y	16				
ZCNRPTD12012	8	ZCNRPTC90168	10	ZCNRIZ300	11	ZCNRSTM16055	12	ZCNRP075R	16				
ZCNRPTD12014	8	ZCNRPTC901610	10	ZCNRIZ400	11	ZCNRSTM18055	12	ZCNRP075A	16				
ZCNRPTD12018	8	ZCNRPTC901612	10	ZCNRIZ500	11	ZCNRSTM20065	12	ZCNRP075B	16				
ZCNRPTD12020	8	ZCNRPTC90254	10	ZCNRIZ630	11	ZCNRSTM20065	12	ZCNRP11W	16				
ZCNRPTD15010	8	ZCNRPTC90255	10	ZCNRIT1910A	11	ZCNRHV10ST158	13	ZCNRP11Y	16				
ZCNRPTD15012	8	ZCNRPTC90256	10	ZCNRIT1910B	11	ZCNRHV10ST2010	13	ZCNRP11R	16				
ZCNRPTD15014	8	ZCNRPTC90258	10	ZCNRIT1920A	11	ZCNRHV10ST2513	13	ZCNRP11A	16				
ZCNRPTD15016	8	ZCNRPTC902510	10	ZCNRIT1920B	11	ZCNRHV10ST3015	13	ZCNRP11B	16				
ZCNRPTD15018	8	ZCNRPTC902512	10	ZCNRIT1920W	11	ZCNRHV10ST4020	13	ZCNRP11B	16				
ZCNRPTD15020	8	ZCNRPTC90355	10	ZCNRIT1920Y	11	ZCNRHV10ST5025	13	ZCNRP115W	16				
ZCNRPTD18512	9	ZCNRPTC90356	10	ZCNRIT1920G	11	ZCNRHV10ST6030	13	ZCNRP115Y	16				
ZCNRPTD18514	9	ZCNRPTC90358	10	ZCNRIT1920R	11	ZCNRHV10ST6533	13	ZCNRP115R	16				
ZCNRPTD18516	9	ZCNRPTC903510	10	ZCNRIT1920R	11	ZCNRHV10ST7035	13	ZCNRP115A	16				
ZCNRPTD18518	9	ZCNRPTC903512	10	ZCNRIT1925A	11	ZCNRHV10ST7538	13	ZCNRP115B	16				
ZCNRPTD18520	9	ZCNRPTC90506	10	ZCNRIT1925B	11	ZCNRHV10ST8040	13	ZCNRP225W	16				
ZCNRPTD24012	9	ZCNRPTC90508	10	ZCNRSTM123	12	ZCNRHV10ST8543	13	ZCNRP225Y	16				
ZCNRPTD24014	9	ZCNRPTC905010	10	ZCNRSTM226	12	ZCNRHV10ST10050	13	ZCNRP225R	16				
ZCNRPTD24016	9	ZCNRPTC905012	10	ZCNRSTM338	12	ZCNRHV10ST12060	13	ZCNRP225A	16				
ZCNRPTD24018	9	ZCNRPTC905014	10	ZCNRSTM4012	12	ZCNRHV10ST15075	13	ZCNRP225B	16				
ZCNRPTD24020	9	ZCNRPTC905016	10	ZCNRSTM5517	12	ZCNRHV10ST18090	13	ZCNRP4W	16				
ZCNRPTD30012	9	ZCNRPTC90706	10	ZCNRSTM7222	12	ZCNRHV10ST210105	13	ZCNRP4Y	16				
ZCNRPTD30014	9	ZCNRPTC90708	10	ZCNRSTM9229	12	ZCNRHV10ST230115	13	ZCNRP4R	16				
ZCNRPTD30016	9	ZCNRPTC907010	10	ZCNRSTM11535	12	ZCNRHV10ST250125	13	ZCNRP4A	16				
ZCNRPTD30018	9	ZCNRPTC907012	10	ZCNRSTM14045	12	ZCNRHV10ST250125	13	ZCNRP4A	16				
ZCNRPTD30020	9	ZCNRPTC907014	10	ZCNRSTM16055	12	ZCNRHV10ST300150	13	ZCNRP4B	16				
ZCNRPTD40012	9	ZCNRPTC907016	10	ZCNRSTM123	12	ZCNRHV30ST158	13	ZCNRP6W	16				
ZCNRPTD40014	9	ZCNRPTC907018	10	ZCNRSTM196	12	ZCNRHV30ST2010	13	ZCNRP6Y	16				
ZCNRPTD40014	9	ZCNRPTC907020	10	ZCNRSTM308	12	ZCNRHV30ST2513	13	ZCNRP6R	16				
				ZCNRSTM308	12	ZCNRHV30ST3015	13	ZCNRP6A	16				
				ZCNRSTM4513	12	ZCNRHV30ST4020	13	ZCNRP6B	16				



Справочник кодов

Для заметок



Код	Стр.
ZCNRP10W	16
ZCNRP10Y	16
ZCNRP10R	16
ZCNRP10A	16
ZCNRP10B	16
ZCNRP16W	16
ZCNRP16Y	16
ZCNRP16R	16
ZCNRP16A	16
ZCNRP16B	16
ZCNRP25W	16
ZCNRP25Y	16
ZCNRP25R	16
ZCNRP25A	16
ZCNRP25B	16
ZCNRP35W	17
ZCNRP35Y	17
ZCNRP35R	17
ZCNRP35A	17
ZCNRP35B	17
ZCNRP50W	17
ZCNRP50Y	17
ZCNRP50R	17
ZCNRP50A	17
ZCNRP50B	17
ZCNRP70W	17
ZCNRP70Y	17
ZCNRP70R	17
ZCNRP70A	17
ZCNRP70B	17
ZCNRP95W	17
ZCNRP95Y	17
ZCNRP95R	17
ZCNRP95A	17
ZCNRP95B	17
ZCNRP120W	17
ZCNRP120Y	17
ZCNRP120R	17
ZCNRP120A	17
ZCNRP120B	17
Z46RBU-304-150	18
Z46RBU-304-175	18
Z46RBU-304-240	18
Z46RBU-304-300	18
Z46RBU-304-350	18
Z46RBU-304-400	18
Z8RBU-304-150	18
Z8RBU-304-175	18
Z8RBU-304-240	18
Z8RBU-304-300	18
Z8RBU-304-350	18
Z8RBU-304-400	18
Z8RBU-304-500	18
Z8RBU-304-600	18
Z13RBU-304-200	18
Z13RBU-304-240	18
Z13RBU-304-300	18
Z13RBU-304-350	18

Код	Стр.
Z13RBU-304-400	18
Z13RBU-304-500	18
Z46RBU-316-150	18
Z46RBU-316-175	18
Z46RBU-316-240	18
Z46RBU-316-300	18
Z46RBU-316-350	18
Z46RBU-316-400	18
Z8RBU-316-150	18
Z8RBU-316-175	18
Z8RBU-316-240	18
Z8RBU-316-300	18
Z8RBU-316-350	18
Z8RBU-316-400	18
Z8RBU-316-500	18
Z8RBU-316-600	18
ZCNRCT3100W	19
ZCNRCT3150W	19
ZCNRCT3200W	19
ZCNRCT4150W	19
ZCNRCT4200W	19
ZCNRCT4250W	19
ZCNRCT4300W	19
ZCNRCT4370W	19
ZCNRCT5200W	19
ZCNRCT5250W	19
ZCNRCT5300W	19
ZCNRCT5350W	19
ZCNRCT5400W	19
ZCNRCT8300W	19
ZCNRCT8400W	19
ZCNRCT8500W	19
ZCNRCT3100B	19
ZCNRCT3150B	19
ZCNRCT3200B	19
ZCNRCT4150B	19
ZCNRCT4200B	19
ZCNRCT4250B	19
ZCNRCT4300B	19
ZCNRCT4370B	19
ZCNRCT5200B	19
ZCNRCT5250B	19
ZCNRCT5300B	19
ZCNRCT5350B	19
ZCNRCT5400B	19
ZCNRCT8300B	19
ZCNRCT8400B	19
ZCNRCT8500B	19
ZCNRCS35PL	20
ZCNRCS46PL	20
ZCNRCS58PL	20
ZCNRCS610PL	20
ZCNRCS813PL	20
ZCNRCS1016PL	20
ZCNRCS1220PL	20
ZCNRCS1524PL	20
ZCNRCS2032PL	20
ZCNRCS2540PL	20

Код	Стр.
ZCNRCS3045PL	20
ZCNRCS4060PL	20
ZCNRCS5075PL	20
ZCNRCS35PO	20
ZCNRCS46PO	20
ZCNRCS58PO	20
ZCNRCS610PO	20
ZCNRCS813PO	20
ZCNRCS1016PO	20
ZCNRCS1220PO	20
ZCNRCS1524PO	20
ZCNRCS2032PO	20
ZCNRCS2540PO	20
ZCNRCS3045PO	20
ZCNRCS4060PO	20
ZCNRCS5075PO	20
ZCNRCTC8W1	20
ZCNRCTC10W1	20
ZCNRCTC12W1	20
ZCNRCTC16W1	20
ZCNRCTC20W1	20
ZCNRCTC25W1	20
ZCNRCTC32W1	20
ZCNRCTC40W1	20
ZCNRCTC50W1	20
ZCNRCTC60W1	20
ZCNRCTC70W1	20
ZCNRCTC80W1	20
ZCNRCTC90W1	20
ZCNRCTC100W1	20
ZCNRCTC110W1	20
ZCNRCTC120W1	20
ZCNRCTC140W1	20
ZCNRCTC150W1	20
ZCNRCTB12W1	21
ZCNRCTB16W1	21
ZCNRCTB20W1	21
ZCNRCTP17W1	21
ZCNRCTP19W1	21
ZCNRCTP20W1	21
ZCNRCTP21W1	21
ZCNRCTP23W1	21
ZCNRCTP26W1	21
ZCNRCTP29W1	21
ZCNRCTP32W1	21
ZCNRCTP36W1	21
ZCNRCTP38W1	21
ZCNRCTP40W1	21
ZCNRCTP44W1	21
ZCNRCTP48W1	21
ZCNRCTP52W1	21
ZCNRCTP56W1	21
ZCNRCTP60W1	21
ZCNRCTP64W1	21
ZCNRCTP68W1	21
ZCNRCTP74W1	21
ZCNRCTP76W1	21
ZCNRCTP80W1	21

Код	Стр.
ZCNRCTP86W1	21
ZCNRCTP92W1	21
ZCNRCTP98W1	21
ZCNRCTP104W1	21
ZCNRCTP113W1	21
ZCNRCTP122W1	21
ZCNRCTP131W1	21
ZCNRCTP140W1	21
ZCNRCTP149W1	21

